

Institut Européen des Jardins & Paysages

*Inventaire des parcs et jardins de France*

**Inventaire de Côte-d'Or**

Le Grand Jardin

Auteur(s) : Comité des Parcs et Jardins de France

*Inventaire des parcs et jardins de France  
Inventaire de Côte-d'Or  
Le Grand Jardin*

Nom du parc	Le Grand Jardin
Commune	Val-Mont
Département	Côte-d'Or
Région	Bourgogne-Franche-Comté
Date de création	20 <sup>e</sup> siècle
Type de propriétaire	Propriétaire privé
Coordonnées	1 rue du Château Rd 14 Château de Jours-En-Vaux 21340, Val-Mont Mail : <a href="mailto:stedelatour@orange.fr">stedelatour@orange.fr</a> <a href="http://www.lamaisondeschamps.fr">http://www.lamaisondeschamps.fr</a>
Localisation	Latitude : 47.043069 Longitude : 4.585676000000035
Source	Inventaire des Parcs et Jardins – Comité des Parcs et Jardins de France – mai 2007

## Description

Vergers conservatoire depuis 2014

**Élément remarquable** : dernier théâtre de verdure planté en charmilles du XVIII<sup>e</sup> de France, table de justice toujours présente et pierre de gibet enchâssée dans la tour de prison qui vont avec les chênes de justice. Aujourd'hui, il ne subsiste plus qu'un chêne de justice, tout en haut du parc à droite du théâtre de verdure.

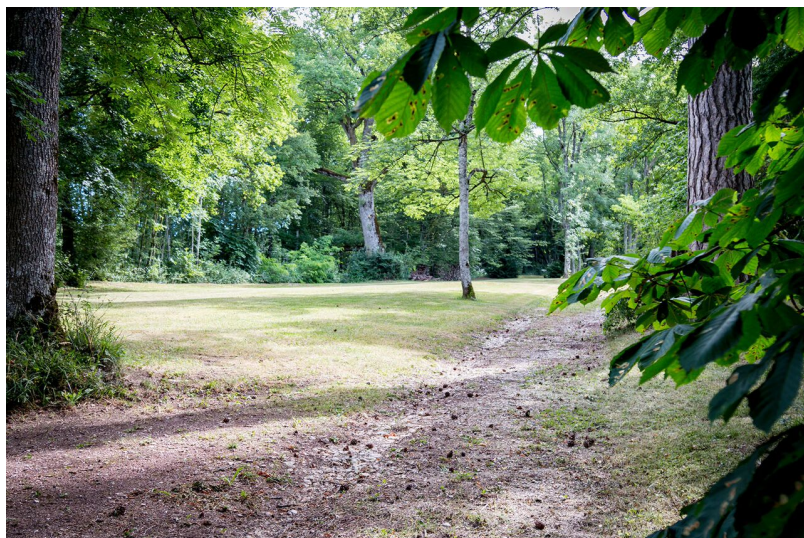
## Documents iconographiques

*Inventaire des parcs et jardins de France  
Inventaire de Côte-d'Or  
Le Grand Jardin*

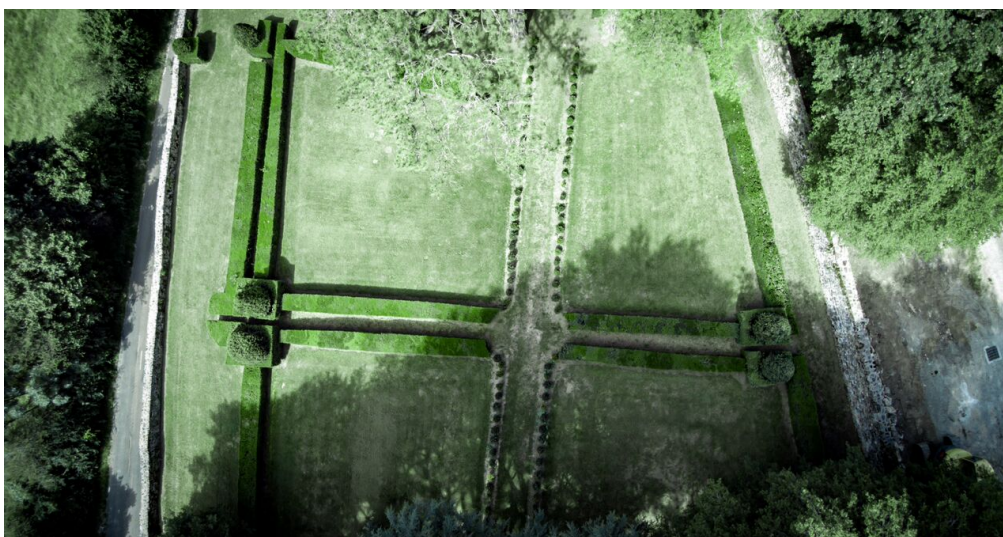




*Inventaire des parcs et jardins de France  
Inventaire de Côte-d'Or  
Le Grand Jardin*







### Informations complémentaires sur le parc/jardin

**Superficie :** 1,40ha

### Renseignements pratiques

**Ouverture au public :** oui

**Visite libre :** oui

**Visite guidée :** oui

**Accueil des groupes :** oui

### Caractéristiques du parc/jardin

Type de jardin: Jardin à la française, Jardin à l'anglaise

Éléments de décoration: Théâtre de verdure

*Inventaire des parcs et jardins de France*  
*Inventaire de Côte-d'Or*  
*Le Grand Jardin*

Statut du jardin: privé

Accueil du public: ouvert au public

Classification: Aucune classification