

Institut Européen des Jardins & Paysages

Inventaire des parcs et jardins de France

Inventaire de Côte-d'Or

Jardin d'Odile

Auteur(s) : Comité des Parcs et Jardins de France

Inventaire des parcs et jardins de France
Inventaire de Côte-d'Or
Jardin d'Odile

Nom du parc	Jardin d'Odile
Commune	Renève
Département	Côte-d'Or
Région	Bourgogne-Franche-Comté
Type de propriétaire	Association et fondation
Coordonnées	Rue de la Fontaine 21310, Renève
Localisation	Latitude : 47.4099966721291 Longitude : 5.39844989776611
Source	Inventaire des Parcs et Jardins – Comité des Parcs et Jardins de France – mai 2007

Description

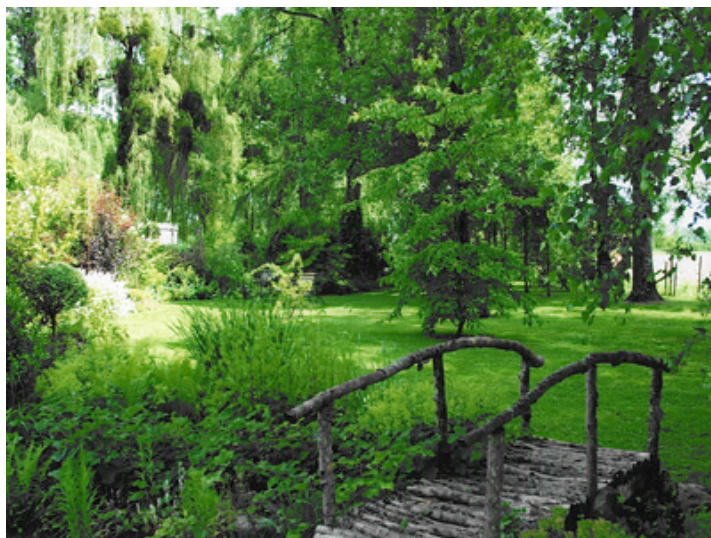
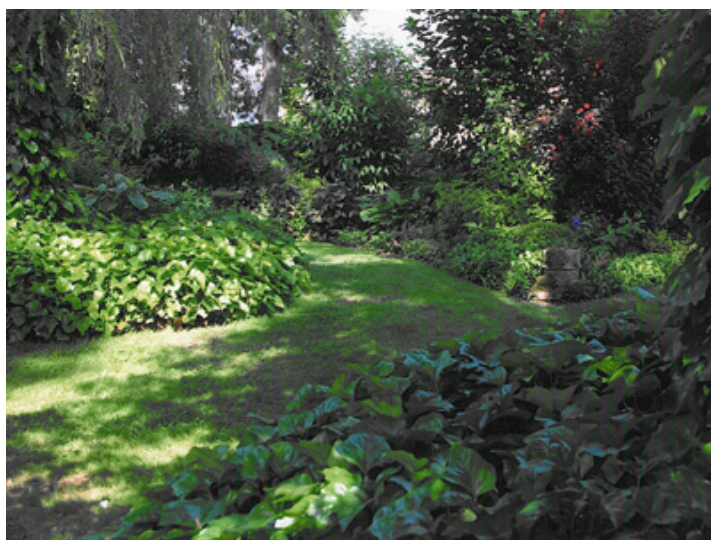
Jardin de style anglais dessiné dans un parc arboré regardant les prairies de la "Vingeanne". De nombreux arbres âgés offrent un couvert idéal à des vivaces et arbustes d'ombre sèche ou humide.

L'humidité ambiante apportée par un ruisseau favorise une végétation luxuriante et profite à des plantes dont le feuillage est un ravissement dans sa forme, sa couleur, sa texture ou son parfum.

Une vaste pelouse tout en symétrie marquée à chaque angle par une boule buis fait face à la maison d'habitation fin XVIII^e siècle. La promenade continue alors dans un espace plus sauvage pour déboucher sur un potager.

Documents iconographiques





Inventaire des parcs et jardins de France
Inventaire de Côte-d'Or
Jardin d'Odile





Informations complémentaires sur le parc/jardin

Superficie : 1ha

Botanique

Arbres : Metasequoia, Platane, Liquidambar, Frenes, Cornus controversa, Meleze

Arbustes : Viburnum, Salix, rosiers anciens

Plantes vivaces : Ligulaires, peasites, Rodgersias, Hostas, Asters, Lierre, Fougères rares..., plus de 300 variétés de vivaces

Fleurs annuelles : géraniums odorants

Renseignements pratiques

Ouverture au public : fermé au public

Caractéristiques du parc/jardin

Type de jardin: Jardin à l'anglaise

Éléments de décoration: Cours d'eau

Statut du jardin: privé

Accueil du public: fermé au public

Classification: Aucune classification