

Institut Européen des Jardins & Paysages

*Inventaire des parcs et jardins de France*

**Inventaire du Bas-Rhin**

Le Jardin de Pierre

Auteur(s) : Comité des Parcs et Jardins de France

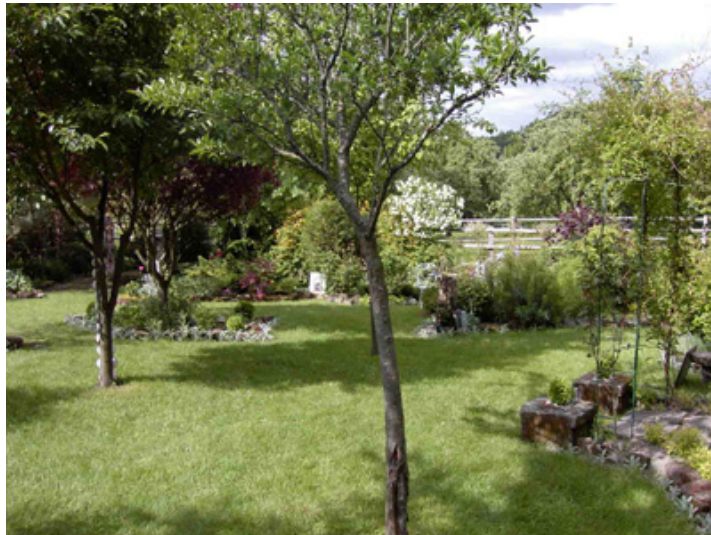
Nom du parc	Le Jardin de Pierre
Commune	Struth
Département	Bas-Rhin
Région	Grand-Est
Date de création	1998
Type de propriétaire	Propriétaire privé
Coordonnées	36 rue Principale 67290, Struth
Localisation	Latitude : 48.8928535482872 Longitude : 7.25488185882568
Source	Inventaire des Parcs et Jardins – Comité des Parcs et Jardins de France – mai 2007

## Description

Jardin paysager à l'anglaise offrant une belle variété de plantes et arbustes, notamment de nombreuses roses, surtout anciennes mais aussi modernes. L'ensemble rehaussé par des auges, bancs, stèles et autres engrès des vosges. Des outils anciens et différents objets mettent en scène ce lieu de calme, au coeur du Parc régional des Vosges du Nord. Créé en 1998, ce jardin est en constante évolution.

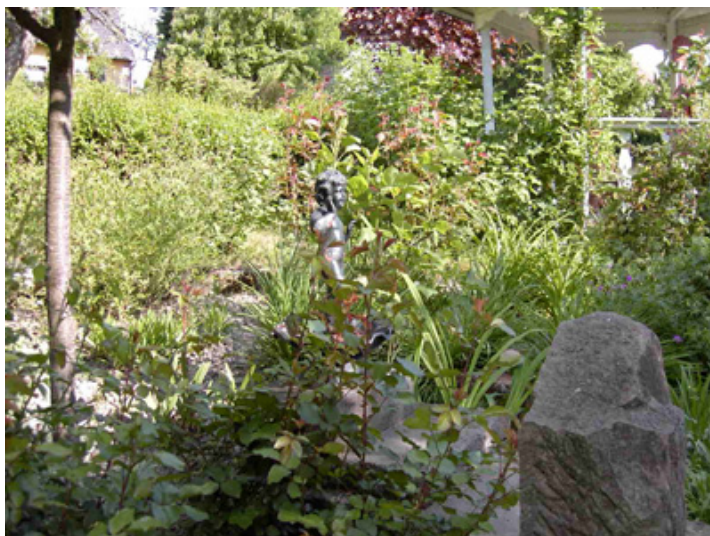
## Documents iconographiques











### Informations complémentaires sur le parc/jardin

**Superficie :** inconnue

### Botanique

Cerisier, cognassier, mirabellier.

### Renseignements pratiques

**Ouverture au public :** oui

**Visite libre :** oui

### Caractéristiques du parc/jardin

Type de jardin: Jardin à l'anglaise

Éléments de décoration: Sculptures, Kiosque

Statut du jardin: privé

Accueil du public: ouvert au public

Classification: Aucune classification