

Institut Européen des Jardins & Paysages

Inventaire des parcs et jardins de France

Inventaire de l'Essonne

Domaine de Courson

Auteur(s) : Comité des Parcs et Jardins de France

Inventaire des parcs et jardins de France
Inventaire de l'Essonne
Domaine de Courson

Nom du parc	Domaine de Courson
Commune	Courson-Monteloup
Département	Essonne
Région	Ile-de-France
Date de création	1680
Auteur/ Créateur	Berthault
Auteur/ Créateur	Frères Bühler
Type de propriétaire	Propriétaire privé
Coordonnées	91680, Courson-monteloup Mail : domainedecourson@wanadoo.fr www.coursondom.com
Localisation	Latitude : 48.6031481467769 Longitude : 2.16825485229492
Source	Inventaire des Parcs et Jardins – Comité des Parcs et Jardins de France – mai 2007

Description

"La grande percée axiale et quelques très vieux chênes témoignent du premier parc à la française", contemporain de la construction du château par Guillaume de Lamoignon, vers 1680. La mutation du parc date du duc de Padoue en 1820 qui confie alors les travaux à Berthault, paysagiste de l'impératrice Joséphine à la Malmaison et de l'impératrice Marie-Louise à Compiègne. Celui-ci trace un réseau d'allées courbes, plante de nombreux arbres aux essences variées (érables, micocouliers...) tandis que les plans successifs sont créés par des massifs décoratifs (rhododendrons, pivoines...).

C'est sur ce premier canevas qu'interviennent en 1860 les frères Bühler, célèbres créateurs de parcs urbains. L'étang fut creusé et la palette végétale s'enrichit largement tulipiers de Virginie, cyprès chauves, pins noirs d'Autriche et laricios de Corse. Entre 1920 et 1950, le comte Ernest de Caraman a complété les plantations dont le superbe massif de conifères et les "chambres" de rhododendrons et d'azalées qui bordent l'étang. Depuis 1980, Béatrice de Caraman et ses enfants se sont attachés à la restauration du parc, avec l'aide du paysagiste T. Vaughan ainsi que d'autres professionnels tels que L.Benech, A.Bisson ou L.Mikanowski.

L'introduction progressive de plusieurs centaines d'espèces botaniques, sans compter les variétés horticoles, perpétue l'esprit du lieu où convergent intérêt botanique et esthétique des jardins. On peut aujourd'hui contempler diverses collections de : chênes, érables, prunus, magnolias, camellias, rhododendrons, azalées, hydrangeas, rosiers, seringats, pivoines... grâce auxquelles la structure du parc a été retrouvée.

Pour tous ces efforts, Courson a reçu en 1992 le Prix des Parcs de France doté par la fondation du Reader's Digest. Avec le concours de l'Agence des Espaces Verts d'Ile-de-France, des travaux importants de restauration ont été commencés en 1992.

La tempête de décembre 1999 n'a pas épargné Courson, et le parc a particulièrement souffert. Il faudra plusieurs années pour que le parc retrouve un nouvel équilibre, et que les jeunes plantations prennent le relais des nombreux arbres.

Parc romantique à l'anglaise, lieu de paix, fruit du travail des plus grands paysagistes des trois derniers siècles, ce parc fait depuis 20 ans l'objet d'une restauration exemplaire (plus de 2000 arbres et arbustes replantés). Il propose une histoire des arts de la botanique à travers des essences témoignant de son évolution.

Documents iconographiques



© Jean-Pierre DELAGARDE



© Jean-Pierre DELAGARDE



© Jean-Pierre DELAGARDE



© Jean-Pierre DELAGARDE



© Jean-Pierre DELAGARDE

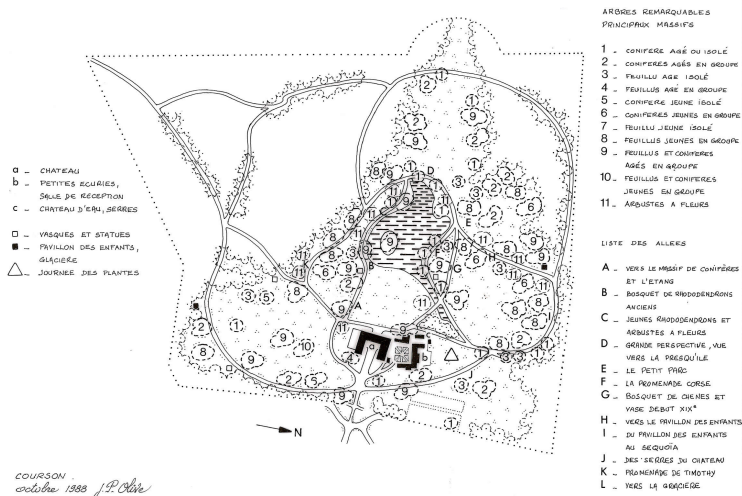
Inventaire des parcs et jardins de France
Inventaire de l'Essonne
Domaine de Courson



© Jean-Pierre DELAGARDE



© Jean-Pierre DELAGARDE



JP Olive, 1988 Archives Michel Racine

Informations complémentaires sur le parc/jardin

Superficie : 35ha

Protection : inscrit au titre des Monuments Historiques

Classification : label Jardin Remarquable

Botanique

Arbres : de nombreuses espèces, qui plantés depuis 1820 ont atteint une taille de maturité (tulipiers de Virginie, cyprès chauves, pins laricios, chênes, séquoia, etc.)

Arbustes : acers, rhododendrons, azalées, hydrangéas, etc.

Fleurs annuelles : bulbes de printemps

Renseignements pratiques

Ouverture au public : oui

Visite libre : oui

Accueil des groupes : oui

Documents disponibles : plan du parc

Caractéristiques du parc/jardin

Type de jardin: Jardin à l'anglaise, Arboretum, Jardin botanique

Éléments de décoration: Kiosque, Pont

Statut du jardin: privé

Accueil du public: ouvert au public

Classification: Inscrit au titre des Monuments Historiques, Label Jardin Remarquable