

Institut Européen des Jardins & Paysages

*Inventaire des parcs et jardins de France*

**Inventaire du Calvados**

Le jardin de Jumaju

Auteur(s) : Comité des Parcs et Jardins de France

*Inventaire des parcs et jardins de France*  
*Inventaire du Calvados*  
*Le jardin de Jumaju*

Nom du parc	Le jardin de Jumaju
Commune	Valdallière
Département	Calvados
Région	Normandie
Date de création	18 <sup>e</sup> siècle
Type de propriétaire	Propriétaire privé
Coordonnées	14350, Valdallière
Localisation	Latitude : 48.9118458 Longitude : -0.7576501
Source	Inventaire des Parcs et Jardins – Comité des Parcs et Jardins de France – mai 2007

## Historique

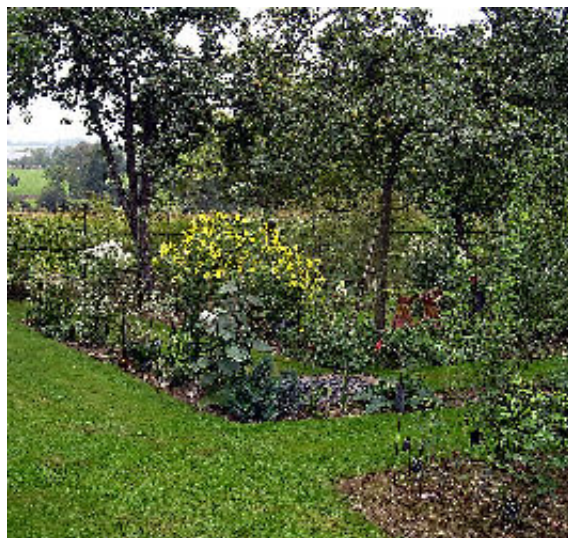
C'est un jardin dédié aux roses anciennes où les vivaces parfois rares et les arbustes ont une place de choix. Il est né de la passion des propriétaires pour les roses anciennes et plus particulièrement des hybrides remontants.

## Description

Dans le cadre bucolique d'un hameau du bocage, autour d'une ferme du XVIII<sup>e</sup>, les roses anciennes sont reines. Plus de 700 variétés sont présentes, soit dans des massifs à l'anglaise où ils vivent en harmonie avec des vivaces et des arbustes, soit dans une présentation à la française qui devient labyrinthe de vivaces hautes et spectaculaires et où les rosiers sont présents en groupe et par famille. C'est une promenade pour passionnés de botanique, curieux d'essences rares et amateurs de jardins raffinés découvrant la plus importante collection privée de roses anciennes de la région.

## Documents iconographiques

*Inventaire des parcs et jardins de France*  
*Inventaire du Calvados*  
*Le jardin de Jumaju*









### Informations complémentaires sur le parc/jardin

**Superficie** : 1ha

### Botanique

**Arbres fruitiers** : pommiers, poiriers, pruniers, cerisiers, groseilliers, framboisiers

**Arbustes** : plus de 180

**Plantes vivaces** : plus de 1 000 variétés

**Rosiers** : plus de 700 variétés

### Renseignements pratiques

**Ouverture au public :** non

### Caractéristiques du parc/jardin

Type de jardin: Jardin à l'anglaise

Statut du jardin: privé

Accueil du public: fermé au public

Classification: Aucune classification