

Institut Européen des Jardins & Paysages

Inventaire des parcs et jardins de France

Inventaire des Deux-Sèvres

Les jardins du Gué

Auteur(s) : Comité des Parcs et Jardins de France

Inventaire des parcs et jardins de France
Inventaire des Deux-Sèvres
Les jardins du Gué

Nom du parc	Les jardins du Gué
Commune	Lhoumois
Département	Deux-Sèvres
Région	Nouvelle-Aquitaine
Type de propriétaire	Propriétaire privé
Coordonnées	Le Gué de Flais 79390, Lhoumois Mail : merletb@orange.fr http://www.jardinsdugue.fr
Localisation	Latitude : 46.695334 Longitude : -0.056068
Source	Inventaire des Parcs et Jardins – Comité des Parcs et Jardins de France – mai 2007

Historique

Sur les lieux d'un ancien moulin, puis d'une ferme, les premiers jardins ont été créés il y a un peu plus d'une vingtaine d'années. Le site a été racheté en 1996 par Marie-Luce et Bernard Merlet qui ont largement étendu les jardins d'origine et significativement développé la diversité variétale.

Description

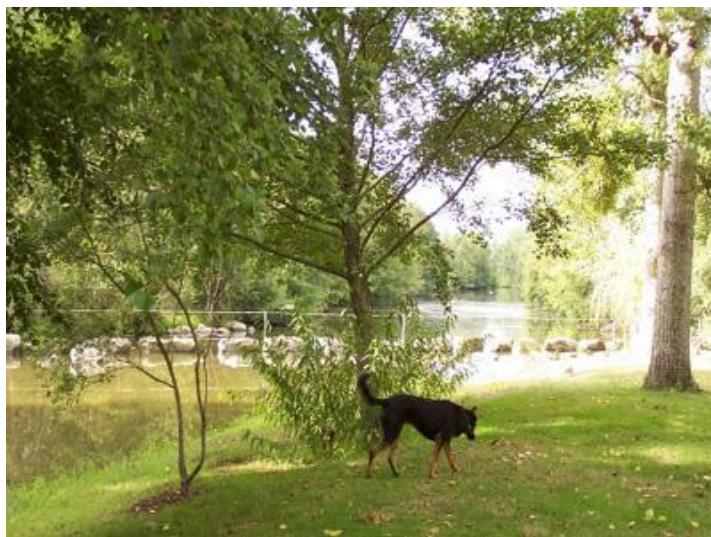
Un parc de 4 hectares, composé de 7 jardins : le jardin des voyageurs (au bord de la rivière), le jardin de l'Amour (avec une roseraie en terrasse), le jardin des succulentes (avec une collection de plus de 150 espèces de Sempervivum), le jardin des Arts (ses colonnes et ses bassins), le jardin Gourmand (Grand Prix du Concours National), le jardin des braves (très grande rocaille) et le jardin du Temps (au pied des ruines de l'ancienne ferme).

Autre élément décoratif : colonnes, gué majestueux

Documents iconographiques

*Inventaire des parcs et jardins de France
Inventaire des Deux-Sèvres
Les jardins du Gué*





Informations complémentaires sur le parc/jardin

Superficie : 4ha

Classification : label Jardin Remarquable

Botanique

Arbres : pins de Monterey

Arbres fruitiers : pommiers, poiriers, pêchers, pruniers, cerisiers, mirabelliers, noyer, néflier, petits fruits, noisetier, figuier

Arbustes : plus de 500 variétés

Plantes vivaces : plus de 700 variétés

Fleurs annuelles : plus de 250 variétés

Renseignements pratiques

Ouverture au public : oui

Visite libre : oui

Visite guidée : oui

Accueil des groupes : oui

Documents disponibles : plan du jardin

Caractéristiques du parc/jardin

Type de jardin: Jardin à l'anglaise

Éléments de décoration: Cours d'eau, Bassin

Statut du jardin: privé

Accueil du public: ouvert au public

Classification: Label Jardin Remarquable