

Institut Européen des Jardins & Paysages

Inventaire des parcs et jardins de France

Inventaire de Dordogne

Le jardin d'Hélyis-Oeuvre

Auteur(s) : Comité des Parcs et Jardins de France

Inventaire des parcs et jardins de France
Inventaire de Dordogne
Le jardin d'Hély-Oeuvre

Nom du parc	Le jardin d'Hély-Oeuvre
Commune	Saint-Médard-d'Excideuil
Département	Dordogne
Région	Nouvelle-Aquitaine
Date de création	nc
Type de propriétaire	Propriétaire privé
Coordonnées	Rd 705 - Domaine des Gissoux 24160, Saint-Médard-d'Excideuil Mail : jardin.d.helys@wanadoo.fr www.lejardindhelys-oeuvre.fr
Localisation	Latitude : 45.34059999999999 Longitude : 1.0714719999999716
Source	Inventaire des Parcs et Jardins – Comité des Parcs et Jardins de France – mai 2007

Historique

Le domaine des Gissoux situé à Saint Médard d'Excideuil est composé d'un parc et d'une maison de maître datant du début du XIX^e siècle. Il fait suite au partage d'un domaine seigneurial vendu en bien national à la Révolution française. Il connaît pendant deux siècles divers usages, grande maison bourgeoise, école ménagère créée après guerre dans les années cinquante, annexe du lycée agricole de Périgueux, devenu friche agricole après son abandon.

En 1995 une famille d'artistes rachète ce domaine au Conseil général de la Dordogne, qui devient un « atelier jardin de création » de 12 000 mètres carrés. Labellisé en 2014 Jardin Remarquable par le Ministère de la Culture et de la Communication pour la conjugaison harmonieuse entre le parc historique et les créations plastiques. En 2015 création d'un ART'BORETUM.

Description

Maison de maître Maison à l'architecture soignée du début du XIX^e siècle de style néo classique. C'est le moteur du lieu : il régit le site agençant paysage, parc et bâti. C'est une composition classique hiérarchisant espaces et usages. Le parc forme un ensemble varié de 12 hectares. Il mélange les espèces rares, arbres remarquables bicentennaires et des oeuvres d'art contemporain, installations visuelles, sonores, littéraires... La création actuelle est celle d'un jardin en mouvement.

Éléments remarquables : maison de maître du XIX^e, kiosque, interventions plastiques et créations contemporaines.

Crédit photographique : Alain Piot di Massimo Maison de maître.

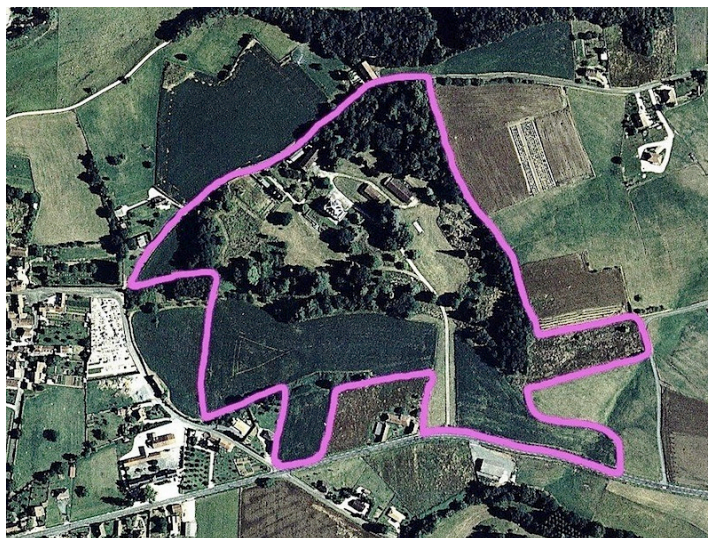
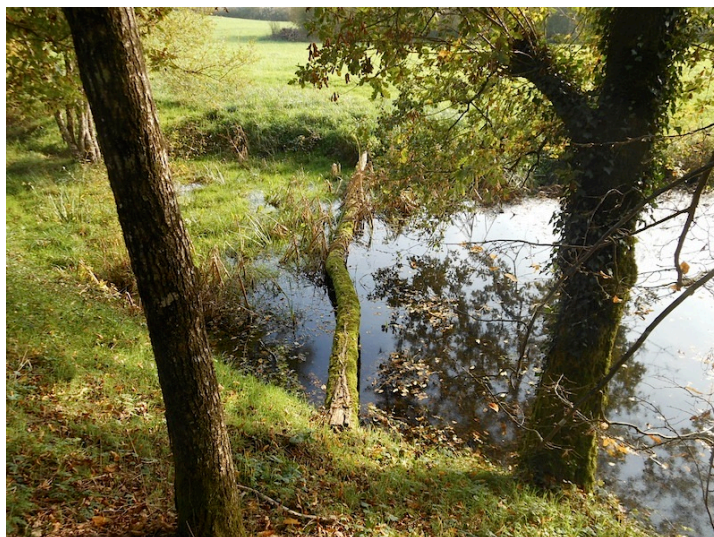
Botanique

Arbres : arbres bi-centennaires en provenance d'Amérique du Nord et du Sud, d'Asie. Un recensement précis et prévu en 2015.

Arbustes : un recensement précis et prévu en 2015.

Documents iconographiques





*Inventaire des parcs et jardins de France
Inventaire de Dordogne
Le jardin d'Héllys-Oeuvre*







Informations complémentaires sur le parc/jardin

Superficie : 12ha

Classification : label Jardin remarquable

Renseignements pratiques

Ouverture au public : oui

Durée de la visite : 01h00 à 03h00

Visite libre : oui

Visite guidée : oui

Documents disponibles : plan du parc

Caractéristiques du parc/jardin

Type de jardin: Arboretum

Éléments de décoration: Sculptures

Statut du jardin: privé

Accueil du public: ouvert au public

Classification: Label Jardin Remarquable