

Institut Européen des Jardins & Paysages

*Inventaire des parcs et jardins de France*

**Inventaire de Gironde**

Parc du Domaine de Grenade

Auteur(s) : Comité des Parcs et Jardins de France

*Inventaire des parcs et jardins de France  
Inventaire de Gironde  
Parc du Domaine de Grenade*

Nom du parc	Parc du Domaine de Grenade
Commune	Saint-Selve
Département	Gironde
Région	Nouvelle-Aquitaine
Date de création	19 <sup>e</sup> siècle
Auteur/ Créateur	Eugène Bühler
Auteur/ Créateur	Denis Bühler
Type de propriétaire	Propriétaire privé
Coordonnées	Domaine de Grenade 33650, Saint-Selve Mail : <a href="mailto:contact@domainedegrenade.com">contact@domainedegrenade.com</a> <a href="http://www.domainedegrenade.com">www.domainedegrenade.com</a>
Localisation	Latitude : 44.6338182753969 Longitude : -0.46116828918457
Source	Inventaire des Parcs et Jardins – Comité des Parcs et Jardins de France – mai 2007

## Historique

La famille De Caryon Latour confia la réalisation du Parc aux plus grands architectes paysagistes du XIX<sup>e</sup> siècle : Eugène Bühler (1822-1907) et son frère Denis (1811-1890), sur deux périodes de 1860 à 1889.

Les deux frères très demandés par les élus et les notables de l'époque, créèrent notamment le Parc bordelais, le Parc de la tête d'or à Lyon, le Thabor à Rennes et plus de 200 parcs en France.

Au cours de la visite, vous découvrirez quelques uns des secrets qu'ils employèrent pour transformer le « Désert de Grenade, ensemble de bois et de pins, vignes et jouailles, prairies, terres labourables, landes, pâtures » en un parc d'agrément paysager dans l'écrin d'un parc forestier.

Grenade a obtenu en 2007 le label « Jardin Remarquable », attribué par le Ministère de la Culture aux parcs et jardins exceptionnels par leur composition, leur intérêt botanique et historique, leur entretien et leur conservation.

## Description

Le parc paysager de Grenade, grandiose et pittoresque (153 ha), est un patrimoine unique et exceptionnel en Aquitaine car il abrite en son sein la plus grande forêt de Rhododendrons d'Europe avec ses 40 ha dont certains spécimens atteignent 3 à 10 m de hauteur.

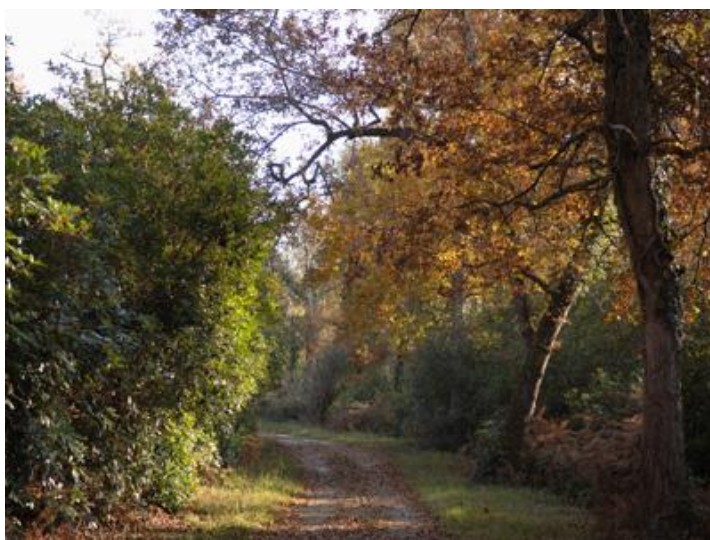
Avec ses trente tablettes descriptives pour agrémenter votre promenade ou à bord du petit train en visite commentée, vous pourrez alors partir à la découverte des trésors cachés de Grenade : ses lacs, sa rivière anglaise, son étang des Charmes, son

lavoir, ses écuries, le Château... le Château et ses écuries furent édifiés par le grand architecte bordelais Henri Duphot en 1859 dans le pur style néo-élysabéthain et achevés en 1864 (à la demande d'Edmond de Caryon Latour).

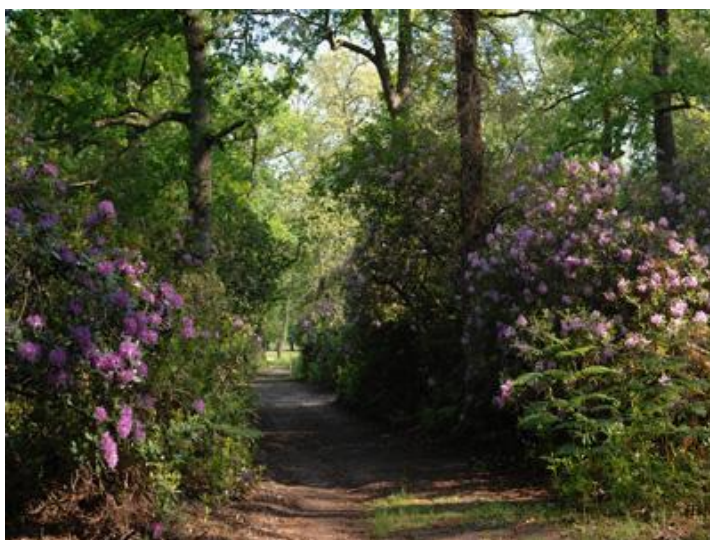
Le parc paysager et forestier fut réalisé par les architectes paysagistes Bühler qui ont alors créé un écrin de verdure à l'ensemble du bâti tout en y implantant des essences rares et des arbres remarquables (cèdres de l'Atlas et du Liban, Cyprès chauve, Séquoias Géants, Tulipiers de Virginie...).

**Autre élément décoratif :**lavoir

## Documents iconographiques



*Inventaire des parcs et jardins de France*  
*Inventaire de Gironde*  
*Parc du Domaine de Grenade*





*Inventaire des parcs et jardins de France*  
*Inventaire de Gironde*  
*Parc du Domaine de Grenade*





### Informations complémentaires sur le parc/jardin

**Superficie** : 153ha

### Botanique

Majestueux dits arbres patrimoniaux : pins maritimes, chênes pédonculés bicentenaires, charmes, pins du nord, pins parasol, sapins de Douglas...

Les essences exotiques : tulipier de Virginie, liquidambar, hêtre pourpre, magnolia grandiflora, cèdres du Liban et de l'Atlas, séquoias géants...

Les essences rares : genévrier de Chine, chêne pyramidal, sapin d'Espagne, pin du Lord, sapin de Grèce, auxquels s'ajoutent les Rhododendrons plantés de 1860 à 1880, dont certains spécimens atteignent 10 m de hauteur.

### Renseignements pratiques

**Ouverture au public** : oui

**Durée de la visite** : 01h30

**Visite libre** : oui

**Visite guidée** : oui

**Documents disponibles** : plan du parc

### Caractéristiques du parc/jardin

Type de jardin: Parc paysager

Éléments de décoration: Pont, Cascade, Cours d'eau, Plan d'eau

Statut du jardin: privé

Accueil du public: ouvert au public

Classification: Aucune classification