

Institut Européen des Jardins & Paysages

Inventaire des parcs et jardins de France

Inventaire de Gironde

Jardin public de Bordeaux

Auteur(s) : Comité des Parcs et Jardins de France

Inventaire des parcs et jardins de France
Inventaire de Gironde
Jardin public de Bordeaux

Nom du parc	Jardin public de Bordeaux
Commune	Bordeaux
Département	Gironde
Région	Nouvelle-Aquitaine
Date de création	1746
Auteur/ Créateur	Jacques-Anges Gabriel
Auteur/ Créateur	L.B. Fisher
Type de propriétaire	Commune
Coordonnées	Cours de Verdun - Place du Champ de Mars 33000, Bordeaux
Localisation	Latitude : 44.8387082592556 Longitude : -0.589442253112793
Source	Inventaire des Parcs et Jardins – Comité des Parcs et Jardins de France – mai 2007

Historique

Le jardin public a été créé en 1746 par l'architecte Jacques-Anges Gabriel, sous l'impulsion de l'intendant Tourny, dans le cadre des travaux d'embellissement de la ville. Tout d'abord de style régulier, « à la française », il est transformé en 1858 en jardin paysager par L.B. Fisher, paysagiste Bordelais.

Le souhait de la municipalité était de faire du jardin public de Bordeaux, un lieu de plaisir ainsi que scientifique et didactique. Le muséum d'Histoire naturelle est installé dans le jardin à cette époque. Les serres du jardin furent malheureusement détruites en 1938 car jugées trop vétustes par la municipalité.

Aujourd'hui, le jardin garde sa vocation de jardin de plaisir et de jardin didactique avec le jardin botanique qui, créé en 1629, fut déplacé dans le jardin public en 1855.

Description

Ce grand jardin paysager, situé au coeur de Bordeaux, est composé de grandes allées sinueuses bordées de vastes étendues de pelouses, de bosquets, de plantations florales (mosaïculture), de sculptures et d'arbres remarquables. La majorité d'entre eux sont étiquetés.

Une grande étendue d'eau, traversant le jardin, présente une île reliée au reste du jardin par deux ponts métalliques. C'est ici qu'ont été installés l'aire de jeux et le théâtre de marionnettes. Un embarcadère accueille le bateau « petit mousse », placé dans le jardin depuis 1884.

Devant le bâtiment exposant l'herbier du muséum d'histoire naturelle, s'étend le jardin botanique qui présente environ 3000 espèces de vivaces et d'annuelles.

Documents iconographiques



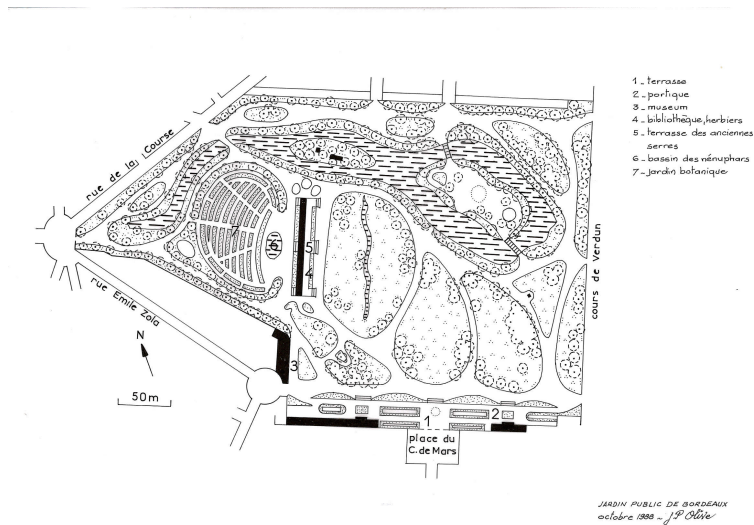
*Inventaire des parcs et jardins de France
Inventaire de Gironde
Jardin public de Bordeaux*



Inventaire des parcs et jardins de France
Inventaire de Gironde
Jardin public de Bordeaux



*Inventaire des parcs et jardins de France
Inventaire de Gironde
Jardin public de Bordeaux*



JP Olive, 1988 Archives Michel Racine

Informations complémentaires sur le parc/jardin

Superficie : 10ha

Protection : inscrit au titre des Monuments Historiques

Botanique

Arbres : *Celtis australis*, *Ginkgo biloba*, *Liriodendron Tulipifera*, *Magnolia grandiflora*, *Pinus Pinea*, *Quercus Ilex*, *Taxodium distichum*, *Trachycarpus Fortunei*, *Buxus balearica*, *Magnolia acuminata*, *Melia Azedarach*, *Pinus Wallichiana*, *Tetradium Daniellii*.

Renseignements pratiques

Ouverture au public : oui

Visite libre : oui

Documents disponibles : plan du parc

Caractéristiques du parc/jardin

Type de jardin: Jardin botanique, Parc paysager

Éléments de décoration: Statues, Sculptures, Pavillon, Kiosque, Pont

Statut du jardin: privé

Accueil du public: ouvert au public

Classification: Inscrit au titre des Monuments Historiques