

Institut Européen des Jardins & Paysages

Inventaire des parcs et jardins de France

Inventaire de l'Hérault

Plateau des Poètes

Auteur(s) : Comité des Parcs et Jardins de France

*Inventaire des parcs et jardins de France
Inventaire de l'Hérault
Plateau des Poètes*

Nom du parc	Plateau des Poètes
Commune	Béziers
Département	Hérault
Région	Occitanie
Date de création	1863/1865
Auteur/ Créateur	Frères Bühler
Type de propriétaire	Commune
Coordonnées	Avenue Wilson 34500, Béziers www.ville-beziers.fr
Localisation	Latitude : 43.3368058983618 Longitude : 3.22487354278564
Source	Inventaire des Parcs et Jardins – Comité des Parcs et Jardins de France – mai 2007

Description

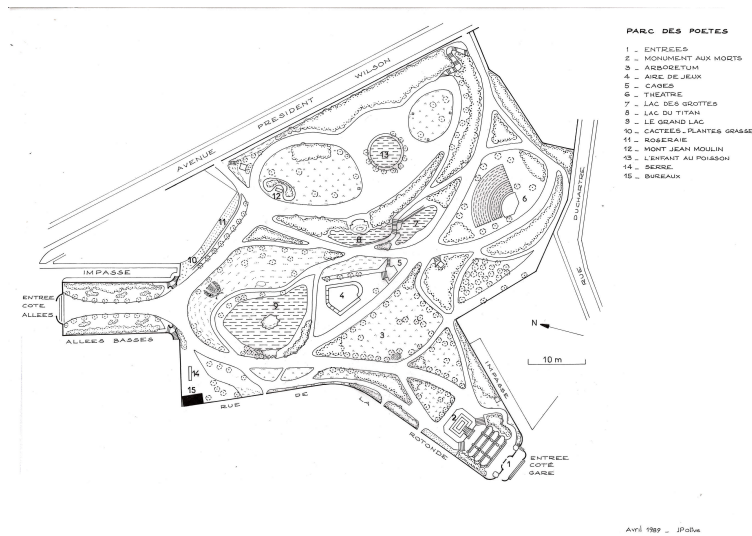
Le Plateau des Poètes est un vaste jardin paysager de 5 ha, situé au bout des allées Paul Riquet qui forment l'épine dorsale de la ville. Il a été réalisé, entre 1863 et 1865, par les frères Bühler (concepteurs également du parc de la Tête d'Or à Lyon et du square Planchon à Montpellier).

Ce jardin « à l'anglaise » se caractérise par des allées sinueuses, des ambiances végétales variées, des arbres majestueux, un lac, des fontaines et surtout les oeuvres du sculpteur biterrois Antonin Injalbert, dont un monumental Titan, pièce majeure du jardin. Des bustes de poètes jalonnent le parcours, confirmant ainsi le nom de ce très beau parc d'agrément, cher aux amoureux et aux promeneurs.

Dans cet espace où la ligne droite est bannie, les arbres, arbustes, fleurs, plantes de tous les continents s'étalent sur les quelques 50.000 m² du plateau... témoignage du « voyage des plantes » !

Documents iconographiques

Inventaire des parcs et jardins de France
Inventaire de l'Hérault
Plateau des Poètes



JP Olive, 1989 Archives Michel Racine

Informations complémentaires sur le parc/jardin

Superficie : 5ha

Protection : classé au titre des Monuments Historiques

Classification : label Jardin Remarquable

Renseignements pratiques

Ouverture au public : oui

Visite libre : oui

Visite guidée : oui

Caractéristiques du parc/jardin

Type de jardin: Jardin à l'anglaise, Parc paysager, Jardin botanique

Éléments de décoration: Théâtre de verdure, Plan d'eau, Jeux d'eau, Sculptures

Statut du jardin: public

Accueil du public: ouvert au public

Classification: Classé au titre des Monuments Historiques, Label Jardin Remarquable