

Institut Européen des Jardins & Paysages

Inventaire des parcs et jardins de France

Inventaire de l'Hérault

Pichaures

Auteur(s) : Comité des Parcs et Jardins de France

Inventaire des parcs et jardins de France
Inventaire de l'Hérault
Pichaures

Nom du parc	Pichaures
Commune	Nébian
Département	Hérault
Région	Occitanie
Date de création	2005
Type de propriétaire	Propriétaire privé
Coordonnées	Pichaures 34800, Nébian Mail : azerolier3@orange.fr www.pichaures.com
Localisation	Latitude : 43.5940991960171 Longitude : 3.44429969787598
Source	Inventaire des Parcs et Jardins – Comité des Parcs et Jardins de France – mai 2007

Historique

En 2005, a été entrepris la restauration de ces anciennes cultures en terrasses qui étaient alors recouvertes d'une friche dense et dont une grande partie des murs était éboulée. La vigne qui l'occupait a été arrachée en 1985 et l'endroit abandonné. Ce paysage agricole, entièrement façonné par l'homme, avait un intérêt aussi bien historique, architectural qu'esthétique. Ces parcelles en espaliers sont particulièrement remarquables par la quantité, la qualité et la complexité des restanques (ou faïsses), construites en gros appareillage, parfois mesurant plus de 2 mètres de haut et s'étirant sur plus de 1000 mètres. Après avoir conservé et restauré l'architecture du site (murs de pierres) et conscients de l'impact visuel, il a été créé un espace entre jardin méditerranéen et terre agricole, sans perdre de vue les vergers de l'Odyssée. Il a été planté oliviers, amandiers, figuiers... encouragé et taillé les pins parasols existants et ponctué l'ensemble de cyprès. Un espace garrigue raisonné a été conservé et favorisé dans lequel est préservé une grande diversité de plantes sauvages. L'endroit reste ouvert : ni clôture, ni barrière, ni panneau, dans la tradition agraire de la région.

Description

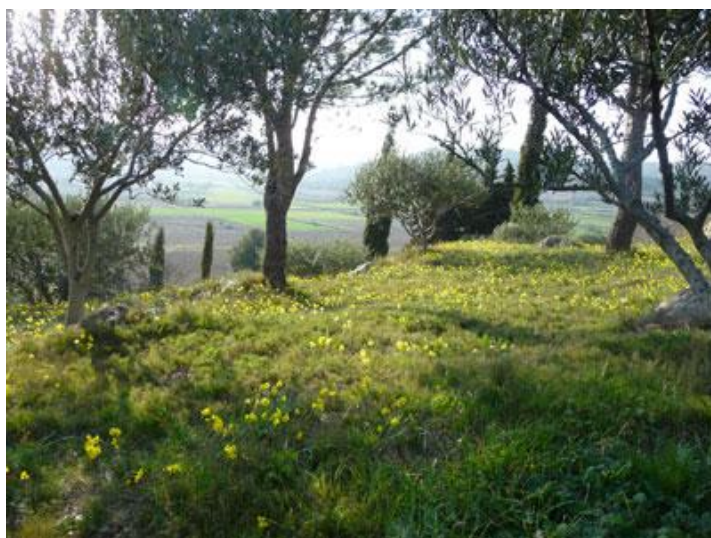
Autre élément décoratif : restanques remarquables

Documents iconographiques

Inventaire des parcs et jardins de France
Inventaire de l'Hérault
Pichaures







Informations complémentaires sur le parc/jardin

Superficie : 3ha

Botanique

Arbres d'alignement : cyprès, pins parasols.

Arbres fruitiers : oliviers, amandiers, figuiers, pêchers, abricotiers, grenadiers, jujubiers, azéroliers, cerisiers, poiriers, cognassiers...

Arbustes : arbusiers, genévriers, genêts, capriers, vignes, lauriers...

Plantes vivaces : immortelles, santoline, thym, romarin, lavande, agave, cactus, cistes...

Fleurs annuelles : jonquilles, aphyllanthe, iris, asphodèle, acanthe, coquelicots, violettes...

Renseignements pratiques

Ouverture au public : oui

Visite libre : oui

Visite guidée : oui

Accueil des groupes : oui

Caractéristiques du parc/jardin

Statut du jardin: privé

Accueil du public: ouvert au public

Classification: Aucune classification