

Institut Européen des Jardins & Paysages

*Inventaire des parcs et jardins de France*

**Inventaire des Pyrénées-Orientales**

Jardin méditerranéen du Mas-de-la-Serre

Auteur(s) : Comité des Parcs et Jardins de France

Nom du parc	Jardin méditerranéen du Mas-de-la-Serre
Commune	Banyuls-sur-Mer
Département	Pyrénées-Orientales
Région	Occitanie
Type de propriétaire	État
Coordonnées	Lieu dit Mas Reig 66650, Banyuls-sur-Mer Mail : <a href="mailto:contact@biodiversarium.fr">contact@biodiversarium.fr</a>
Localisation	Latitude : 42.468208 Longitude : 3.114695
Source	Inventaire des Parcs et Jardins – Comité des Parcs et Jardins de France – mai 2007

## Historique

Pendant plus de 50 ans, le jardin accueillait le Centre d'Écologie Méditerranéenne du Laboratoire Arago, un centre de recherche en écologie terrestre : chercheurs et étudiants pouvaient y trouver un lieu d'expérimentations et de formations. A la fermeture du Centre, le laboratoire Arago décide de se lancer dans un projet tout autre : faire de ce site exceptionnel un outil de sensibilisation du public à la biodiversité terrestre. Avec le soutien de nombreux partenaires et après 2 ans de travaux de réhabilitation, le Jardin Méditerranéen du Mas de la Serre a ouvert ses portes l'été 2011.

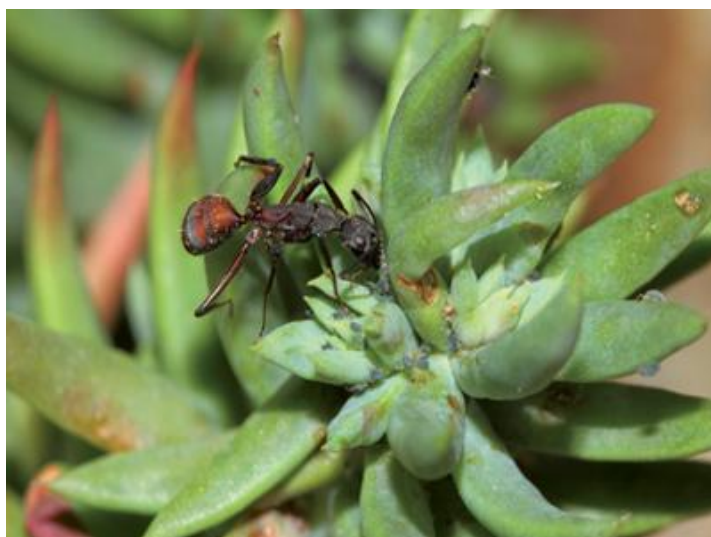
## Description

Avec Biodiversarium, le Laboratoire Arago ouvre au public, deux sites complémentaires, l'Aquarium centenaire et le Jardin Méditerranéen du Mas de la Serre, réunis pour présenter l'extraordinaire biodiversité des Pyrénées-Orientales. Espaces de découverte accessibles à tous les publics, ces deux sites accueillent petits et grands pour leur présenter les richesses naturelles à la fois terrestres et marines de notre département.

Le site offre un parcours de visite original avec plus de 300 espèces végétales représentées (locales ou originaires de régions soumises au climat méditerranéen) et une vue exceptionnelle sur l'arrière pays banyulenc. Dans les espaces d'expositions, les visiteurs découvrent la biodiversité locale depuis les sommets pâturés du Massif des Albères jusqu'à la côte rocheuse du littoral. Des photographies, des vidéos et des collections d'insectes complètent la visite du Jardin. Des expositions temporaires (2 ans) sont également présentées.

## Documents iconographiques





### Informations complémentaires sur le parc/jardin

**Superficie** : 3ha

### Botanique

Arbres : *Maclura aurantica*, oranger des Osages, *Quercus ilex*, Chêne liège dans le sous-bois méditerranéen.

Arbustes : *brugmensia*.

Plantes vivaces : *passiflore*.

### Renseignements pratiques

**Ouverture au public** : oui

**Durée de la visite** :01h00

**Visite libre** :oui

**Visite guidée** :oui

**Visite en groupe** :oui

**Documents disponibles** :plan du jardin et plaquette de jeu pour les enfants.

### Caractéristiques du parc/jardin

Type de jardin: Jardin botanique

Statut du jardin: public

Accueil du public: ouvert au public

Classification: Aucune classification