

Institut Européen des Jardins & Paysages

*Inventaire des parcs et jardins de France*

**Inventaire du Maine-et-Loire**

Parc de Moine

Auteur(s) : Comité des Parcs et Jardins de France

*Inventaire des parcs et jardins de France  
Inventaire du Maine-et-Loire  
Parc de Moine*

Nom du parc	Parc de Moine
Commune	Cholet
Département	Maine-et-Loire
Région	Pays de la Loire
Type de propriétaire	Commune
Coordonnées	Boulevard Delhumeau Plessis 49300, Cholet Mail : ygate@ville-cholet.fr
Localisation	Latitude : 47.0545693229424 Longitude : -0.875644683837891
Source	Inventaire des Parcs et Jardins – Comité des Parcs et Jardins de France – mai 2007

## Historique

Ce parc a été créé à partir de 1978, en partie sur l'emplacement d'une zone de remblais autour d'un axe tracé par le lit de la rivière de la Moine. Il fait partie d'un aménagement global de la ville. Il a permis d'intégrer de grands équipements sportifs et de participer au désenclavement du centre ville avec le prolongement du boulevard Delhumeau Plessis et de l'avenue du Commandant Champagny. La fin des travaux et l'inauguration du parc de Moine eurent lieu le 6 mars 1982.

## Description

Surface totale : 71 800 m<sup>2</sup>. Surface gazon : 56 000m<sup>2</sup>. Surface arbustes : 5 550m<sup>2</sup>. Surface rosiers : 300m<sup>2</sup>. Surface vivaces et massifs floraux : 263m<sup>2</sup>.

Arbres feuillus : 642 unités répartis en une cinquantaine d'espèces différentes.

Conifères : 165 unités répartis en 30 espèces différentes.

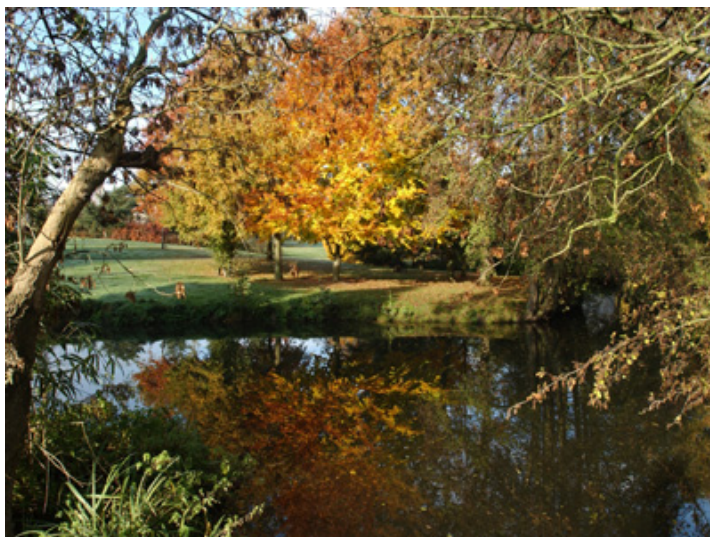
Promenades : 2,7 kms.

Le parc de Moine est la marque d'une époque où Cholet a connu de très nombreuses arrivées de population dues à l'exode rural et à l'activité grandissante des zones industrielles. Il correspond aux nouveaux besoins sociaux, au développement des classes moyennes, aux pratiques sportives individuelles, aux loisirs, au besoin de lutte contre le stress, à la nostalgie de la ruralité et à la mise en valeur de la rivière. Les 150 genres et espèces d'arbres, les buissons d'arbustes et les massifs floraux créent une succession de mises en scènes qui provoquent une émotion esthétique chez le visiteur. Les végétaux organisent, avec le relief, chacune des « fenêtres », des transparences, des masques, des semi-transparences vers la rivière, les fonds, les extérieurs et le tracé des allées. On ne retrouve aucune symétrie mais des assemblages qui captent la lumière et diffusent les ombres, mettant en valeur les couleurs et les textures. Les passerelles qui enjambent la Moine, à plusieurs reprises, permettent de surplomber le miroir d'eau sombre qui reflète la silhouette des grands arbres de la berge.

Documents iconographiques



*Inventaire des parcs et jardins de France  
Inventaire du Maine-et-Loire  
Parc de Moine*





*Inventaire des parcs et jardins de France  
Inventaire du Maine-et-Loire  
Parc de Moine*



## Informations complémentaires sur le parc/jardin

**Superficie :** 7ha

### Botanique

**Arbres :** Magnolia grandiflora (Magnolia à grandes fleurs), Liriodendron auréomarginatum (Tulipier de Virginie panaché), Fraxinus jaspidéa (Frêne à bois jaune) ; Zelkova carpinifolia (Zelkova à feuilles de charme), Melia (Lilas des Indes), Parrotia persica (parrotie de Perse), Davidia involucrata (arbre à mouchoirs), koelreuteria paniculata (savonier), Quercus palustris (chêne des marais), Sequoia gigantéa pendula (séquoia géant pleureur), Chamecyparis nootkatensis pendula (cyprés de nootka pleureur), Taxodium distichum (cyprés chauve), ginkgo biloba (arbre aux quarante écus), Paulownia tomentosa (paulownia impériale), Larix decidua (mélèze d'Europe)

### Renseignements pratiques

**Ouverture au public :** oui

**Visite libre :** oui

**Documents disponibles :** plan du parc

### Caractéristiques du parc/jardin

Éléments de décoration: Pont, Cours d'eau

Statut du jardin: public

Accueil du public: ouvert au public

Classification: Aucune classification