

Institut Européen des Jardins & Paysages

Inventaire des parcs et jardins de France

Inventaire du Maine-et-Loire

Parc du château du Martreil

Auteur(s) : Comité des Parcs et Jardins de France

Inventaire des parcs et jardins de France
Inventaire du Maine-et-Loire
Parc du château du Martreil

Nom du parc	Parc du château du Martreil
Commune	Sainte-Christine
Département	Maine-et-Loire
Région	Pays de la Loire
Auteur/ Créateur	Clemanceau de la Lande
Type de propriétaire	Propriétaire privé
Coordonnées	Château du Martreil 49120, Sainte Christine Mail : martreil@chateau-martreil.com www.chateau-martreil.com
Localisation	Latitude : 47.28643 Longitude : -0.84812
Source	Inventaire des Parcs et Jardins – Comité des Parcs et Jardins de France – mai 2007

Historique

En 1453, existait une maison bourgeoise appartenant à Louis de Beauvau, sénéchal d'Anjou et Premier Sénéchal du Roi. En 1536, elle appartenait à François de Trémoille. De 1685 au début du XIX^e siècle à la famille Boullay dite du Martray (ancien nom du Martreil). Jacques Boullay du Martray devint maître d'Angers en 1777 et se signala par de nombreux travaux d'urbanisme. Il était procureur du roi.

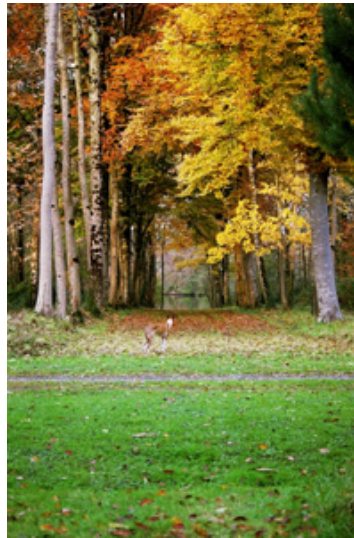
En 1830, M. Clemanceau de la Lande, arrière grand père du propriétaire actuel achète le domaine. Cette famille était propriétaire de fours à chaux sur Montjean, Chalonnes, Angers. L'un de leurs ancêtres en 1787 avait découvert "le secret de faire cuire la chaux avec du charbon de Terre". M. Clemanceau de la Lande fait construire le château actuel sur les bases de l'ancienne maison ainsi que les dépendances et entreprend la réalisation du parc : le tout entre 1830 et 1890.

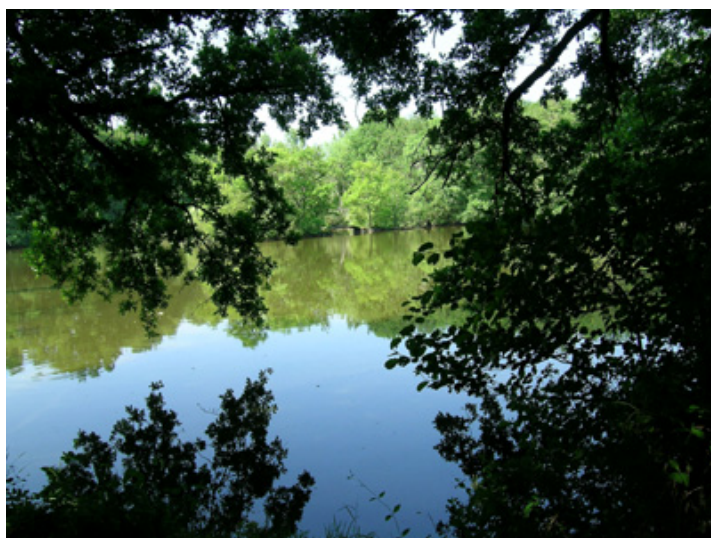
Description

Le parc actuel s'étend sur 37 ha - dont 23 de bois avec étang de 2 ha au milieu et 12 ha de prairies autour du château parseminées d'arbres seuls et de bosquets - nous y ajoutons actuellement 4 ha de prairies plantées en chênes, avec grande allée bordée de 46 platanes débouchant sur un 2^e étang de 2 ha.

Nous y recensons quelques 100 espèces d'arbres. Parmi les espèces indigènes, il faut noter de très vieux chênes d'environ 400 à 450 ans, un cormier-arbre devenu très rare d'environ 350 ans. Parmi les arbres exotiques plantés dès 1850, on trouve de très beaux cèdres du Liban, Liquidambers, tulipier et plaqueminières de Virginie, chênes coccinés, platanes d'orient et d'occident. Afin de poursuivre ce côté exotique, nous plantons chaque année de nouvelles espèces : tulipier de Chine, mélèzes du Japon, cyprés chauve, pins de l'Himalaya et d'Alep, calocèdre, hêtres du Chili, etc. Ce parc fait partie de l'Association des Parcs et Jardins d'Anjou ainsi que de l'Association des Parcs et Jardins des Pays de la Loire.

Documents iconographiques





*Inventaire des parcs et jardins de France
Inventaire du Maine-et-Loire
Parc du château du Martreil*



Informations complémentaires sur le parc/jardin

Superficie : 37ha

Botanique

Arbres fruitiers : cognassiers, poiriers sauvages, noyers, cormier, etc.

Arbustes : buis panaché, fusains d'Europe et du Japon, oliviers de Bohème, pivoines arbustes, etc.

Plantes vivaces : jonquilles, narcisses, iris, cyclamens

Renseignements pratiques

Ouverture au public : oui

Durée de la visite : 01h30

Visite libre : oui

Documents disponibles : fiche de visite et plan du parc

Caractéristiques du parc/jardin

Type de jardin: Jardin à l'anglaise, Jardin botanique

Statut du jardin: privé

Accueil du public: ouvert au public

Classification: Aucune classification