

Date?

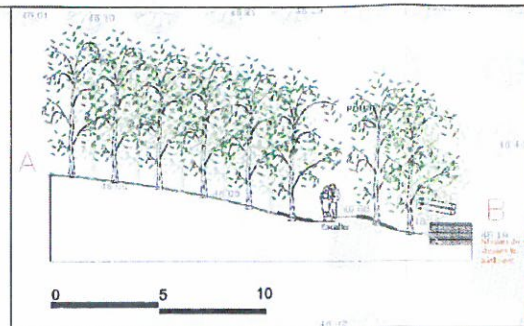
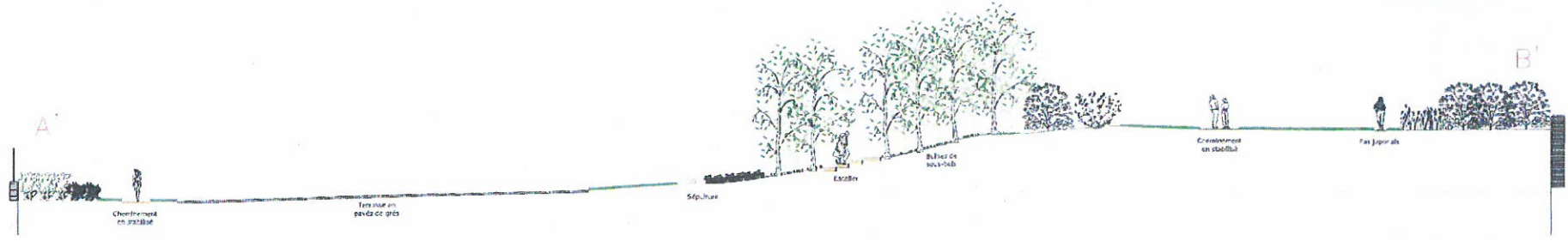
DOSSIER DE CONSULTATION DES ENTREPRISES
Commune de Bayeux

Aménagement du Jardin des Augustines

PLAN DES TRAVAUX

Aménagement Paysagers

Maire d'origine:	COMMUNE DE BAYEUX 18, rue Lefèvre 14 400 Bayeux Tel: 02 31 38 24 24
Maire d'origine:	HILL INGENIERIE SERVICES 18 rue Sud Coriol 14000 CAEN Tel: 02 31 38 24 24 Fax: 02 31 38 18 18 e: h@genies.fr
Plan n°:	Échelle: 1:100
Bornes de l'ouvrage:	Plan des Travaux
Date:	Observations:
23 décembre 2018	DC



Espace n°2 - Massif arbustif:
Devant : Sarcococca saligna + Hebe 'Autumn glory'
Au milieu : Hebe x Andersonii + Sarcococca hookeriana Digyna + Buddlejia alternifolia + Calliandra bodinieri 'Profusion'
En fond de massif contre le mur : Syringa x josiflexa 'Bellicent' + Syringa vulgaris 'Charles Joly'

Espace n°3 - Massif de vivaces:
En arrière du banc :
- Ophiopogon japonicus et
- crocus tommasinianus
Devant l'ensemble de la plate-bande :
Hemerocallis 'Hyperion'
et crocus tommasinianus
Au milieu :
- Camassia 'Blue melody'
En fond de massif contre le mur :
- Sysirinchium striatum 'Aunt May'

Espace crocus tommasinianus et ophiopogon japonicus
Espace n°4 - Massif de vivaces:
En 4a :
- Papaver miyabenum 'pacino yello'
- Campanula poscharskyana
- Ajuga atropurpurea
- Crocus tommasinianus
En 4b :
- Meconopsis cambrica
- Asplenium
- Campanula muralis
- Crocus tommasinianus
En 4c :
- Geranium vivace 'Johnson blue'

Espace n°5 - Bosquet de
buliveau 200/250 plantés tous les 2 mètres
En bordure des bulbes : sur une bande de 2 mètres de part et d'autre du cheminement
- Galium nivalis
- Leucoujum vernum
- Convallaria majalis
- pachisandra terminalis
Dans les reste du sous-bois : couvre-sol
- Vinca minor 'alba'

Espace n°6 - Massif arbustif:
En fond de massif : Garrya elliptica
En milieu de massif : Vitex agnus-castus
Devant le massif en mélange :
Hydrangea Villosa et Hydrangea Sargentiana
A l'angle du parking : Garrya elliptica

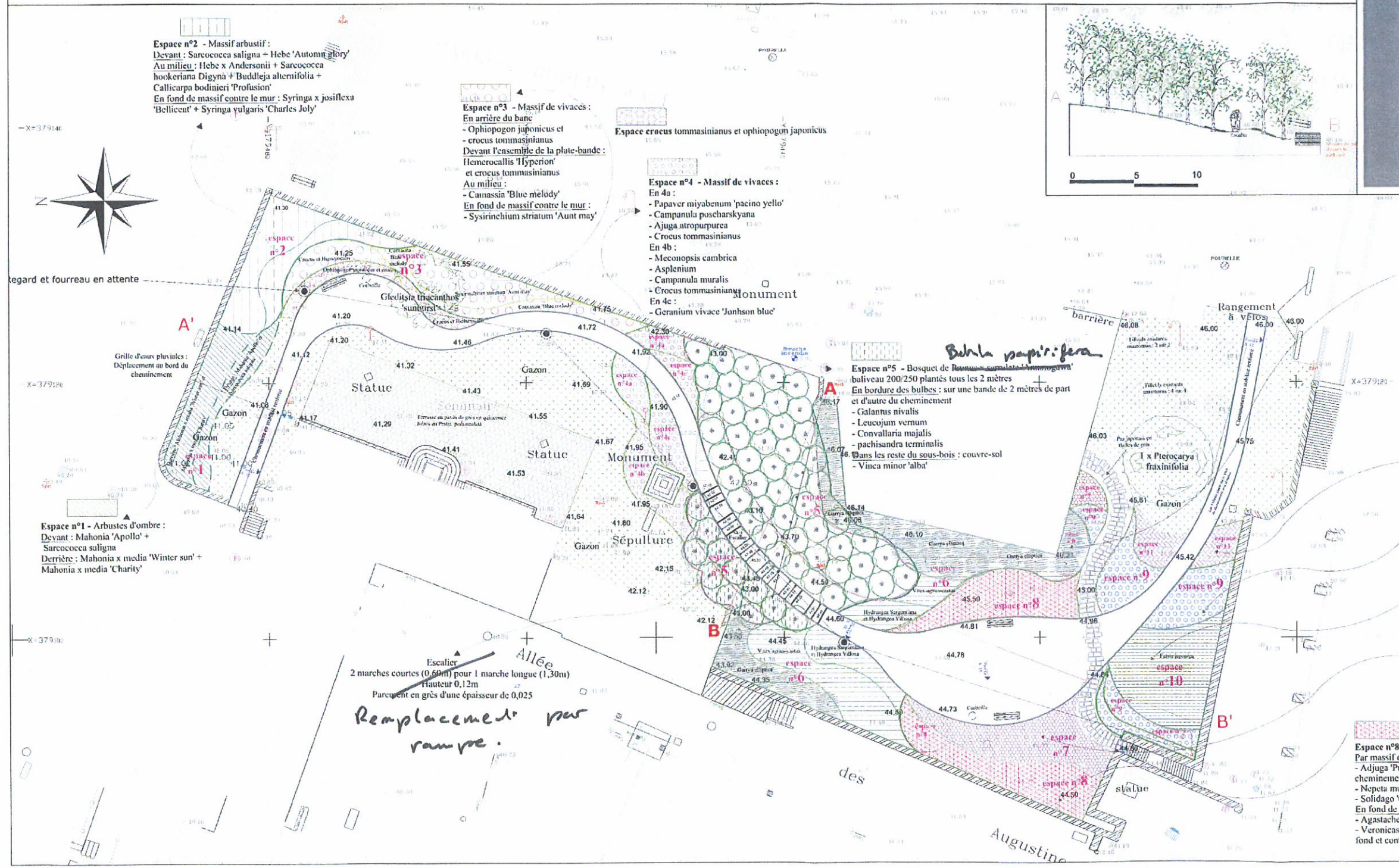
Espace n°11 - Massif de vivaces persistant :
geranium vivace 'Johnson blue'

Espace n°9 - Massif de vivaces :
En fond de massif : Helleborus corsica
Devant le massif : Ophiopogon japonicus

Espace n°10 - Massif arbustif persistant en légère
dépression (récolte les eaux pluviales du chemin):
Fatsia japonica

Espace n°7 - Vivaces en légère dépression pour la
collecte des eaux pluviales :
Par massif de forme ergonomique :
- Adjuva 'Purple torch'
- Ophiopogon japonicus mélangés à
- Crocus tommasinianus

Espace n°8 - Vivaces :
Par massif de forme ergonomique :
- Adjuva 'Purple torch' (devant et en bordure de cheminement)
- Nepeta mussinii (au milieu)
- Solidago 'Gold king'
En fond de massif :
- Agastache 'Black Ader' et Agastache foeniculum
- Veronicastrum virginicum 'fascination' (dans le fond et contre les murs)



Escalier
2 marches courtes (0,60m) pour 1 marche longue (1,30m)
Hauteur 0,12m
Parement en grès d'une épaisseur de 0,025
Remplacement par rampe.

Belle papier: fera