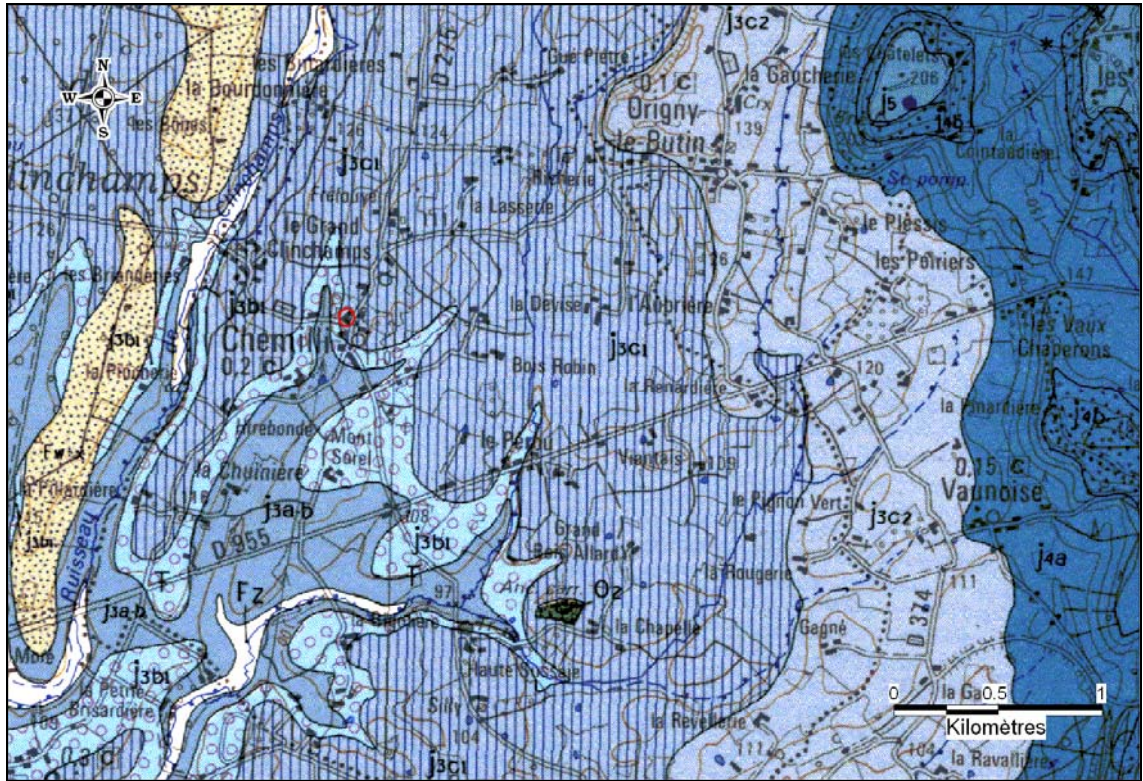


versants de vallées de la région de Chemilli (visible sur la carrière de la Basse Sussaie où ils reposent en discordance sur un paléocéueil de Grès armoricain). La partie inférieure de cette formation est représentée par des marnes grises et des calcaires argileux (de l'ordre de 3 m d'épaisseur).



*Illustration 3 : Localisation de la Mairie de Chemilli sur la carte géologique au 1 / 50 000 (feuille n° 288 – Mamers, BRGM©)*

D'un point de vue hydrogéologique, ces terrains à dominante argileuse peuvent abriter des nappes perchées et localisées. Leurs réserves sont étroitement liées aux précipitations et sont exploitées sur la commune pour des besoins domestiques (arrosage des jardins). Les débits mobilisables sont très faibles et ne permettent pas une exploitation plus importante.

Au droit du bourg de Chemilli, l'état de connaissance actuel ne permet pas de savoir si les terrains calloviens reposent sur les calcaires bathoniens ou directement sur les Grès armoricains (comme observé sur la carrière de la Basse Sussaie, Illustration 3). L'aquifère bathonien est exploité sur la commune d'Origny-le-Roux, à 3.5 km au SO du bourg de Chemilli, par l'intermédiaire d'un forage implanté en fond de la vallée du ruisseau de l'Ormes.