

Institut Européen des Jardins & Paysages

Inventaire des parcs et jardins de France

Inventaire de la Loire

La Roseraie de Saint-Galmier

Auteur(s) : Comité des Parcs et Jardins de France

Inventaire des parcs et jardins de France
Inventaire de la Loire
La Roseraie de Saint-Galmier

Nom du parc	La Roseraie de Saint-Galmier
Commune	Saint-Galmier
Département	Loire
Région	Auvergne-Rhône-Alpes
Date de création	2000
Type de propriétaire	Commune
Coordonnées	L'étang des Rivières 42330, Saint-Galmier Mail : roseraie.stgalmier@tele2.fr
Localisation	Latitude : 45.5885757083739 Longitude : 4.31741237640381
Source	Inventaire des Parcs et Jardins – Comité des Parcs et Jardins de France – mai 2007

Historique

Roseraie Municipale créée en 2000 à l'occasion du changement de millénaire. Une équipe d'élus et de passionnés a travaillé longuement sur le projet avant qu'il puisse voir le jour. Associant roses anciennes et roses modernes, cette roseraie se veut un maillon entre le passé et l'avenir. Les roses anciennes témoignent d'un riche patrimoine horticole ayant survécu au travers des siècles et qui doit être préservé. Les roses modernes sont le fruit de la recherche scientifique tournée vers le futur. Cohabitation inter-génération des plus harmonieuses ! L'aspect ornemental dans une ville classée 4 fleurs et Grand Prix National était important mais pas unique. Ainsi l'intérêt botanique a-t-il été pris en compte ainsi que l'aspect social avec la création d'emplois jeunes dont un transformé en emploi de jardinier municipal. Elle est d'accès facile : parking près de l'entrée, larges allées en terrain plat permettant l'accueil de personnes à mobilité réduite dont les pensionnaires de l'hôpital local. La phase éducative trouve son accomplissement particulièrement avec l'accueil de jeunes scolaires (350 pour les Rendez-vous aux jardins en 2006). Un local d'accueil et un préau permettent désormais de se mettre à l'abri des rayons brûlants du soleil comme des averses inopinées. Ils permettent l'organisation de conférences, cours d'art floral, expositions. Le cadre bucolique se prête aux concerts, piques-niques...

Description

La roseraie couvre une superficie de 7000 m². Environ 350 variétés sont représentées, parfois à l'unité lorsqu'il s'agit de roses anciennes à grand développement, par massifs entiers lorsqu'il s'agit de roses modernes. Des plantes vivaces, arbres et arbustes viennent s'ajouter au fil des ans. Des rosiers lianes recouvrent la barrière longeant le parking. Une allée de charmille conduit au centre de la roseraie et au local d'accueil nouvellement construit. Une pergola orientée face au village est recouverte d'une trentaine de rosiers lianes ou grimpants associés à autant de clématites. A sa droite, des plantes de bruyère (azalées, hortensias, rhododendrons) s'épanouissent dès le mois d'avril. Les roses anciennes sont soigneusement étiquetées permettant

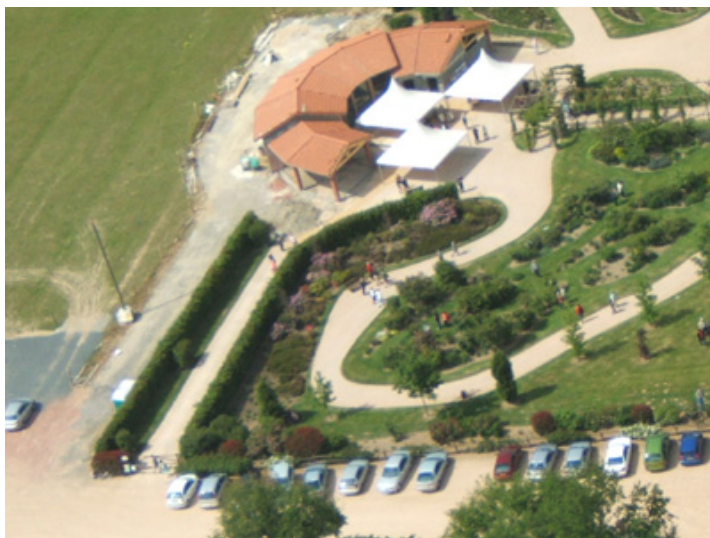
aux promeneurs de faire des choix pour leurs propres jardins. De nombreuses plantes vivaces sont associées aux rosiers anciens, assurant ainsi une floraison ou décor continu (géraniums vivaces, asters, népétas, graminées, iris). A gauche de la pergola les roses modernes : une sélection a été faite parmi les variétés primées dans les grands concours nationaux et internationaux. Depuis 2003 une collection de viburnums borde la roseraie sur les côtés nord et est. Sur les pelouses de jeunes arbres ont été plantés : érables, liquidambar, chênes, bouleaux, etc. En 2007 la touche nouvelle est apportée par l'ajout d'une petite sélection de roses anglaises. Une commission extra municipale organise des conférences, visites, animations ayant trait au jardin, dont la participation aux Rendez-vous aux Jardins. Depuis 2006 et à l'initiative de la municipalité, la Roseraie est en gestion raisonnée.

Documents iconographiques





Inventaire des parcs et jardins de France
Inventaire de la Loire
La Roseraie de Saint-Galmier



Informations complémentaires sur le parc/jardin

Superficie : inconnue

Botanique

Arbustes : rosiers anciens et botaniques, rosiers modernes, viburnums

Plantes vivaces : graminées, géraniums, népétas, asters, iris, sédums, diverses lamiacées, clématites...

Renseignements pratiques

Ouverture au public : oui

Durée de la visite : 01h00

Visite libre : oui

Visite guidée : oui

Accueil des groupes : oui

Documents disponibles : fiche de visite et plan du parc

Caractéristiques du parc/jardin

Type de jardin: Jardin botanique

Éléments de décoration: Roseraie

Statut du jardin: public

Accueil du public: ouvert au public

Classification: Aucune classification