

Institut Européen des Jardins & Paysages

*Inventaire des parcs et jardins de France*

**Inventaire de Haute-Saône**

Arboretum la Cude

Auteur(s) : Comité des Parcs et Jardins de France

*Inventaire des parcs et jardins de France*  
*Inventaire de Haute-Saône*  
*Arboretum la Cude*

Nom du parc	Arboretum la Cude
Commune	Mailleroncourt Charette
Département	Haute-Saône
Région	Bourgogne-Franche-Comté
Type de propriétaire	Propriétaire privé
Coordonnées	70240, Mailleroncourt Charette
Localisation	Latitude : 47.6844012328501 Longitude : 6.3050365447998
Source	Inventaire des Parcs et Jardins – Comité des Parcs et Jardins de France – mai 2007

## Historique

La Cude, lieu isolé à la source de la vallée du Durgeon, abritait dans les années 1700 des carrières de pierres de nature calcaire (La castille) ayant servi à construire le village de Mailleroncourt Charette.

En 1880, Ernest Folley, mon grand-père acquiert ce terrain pour y planter et cultiver un hectare de pommiers. En 1900, il plante pour la naissance de sa première fille un *Chamaecyparis Lawsoniana* (faux-cyprès de Lawson) qui aujourd'hui avoisine les 30 mètres de haut.

En 1980, l'exploitation du site atteignait 5 hectares de fruitiers. A cette époque, pour des raisons climatiques, la totalité des pommiers a été arrachée, pour y replanter des *Pseudotsuga menziesii* (Douglas) dans un but de production industrielle.

En 1995, après avoir constaté que le Douglas ne se plaît pas dans le sol calcaire, a été planté le premier *Sophora* du Japon puis un *Malus floribunda* (pommier à fleurs). Ainsi est née l'idée de l'arboretum.

## Description

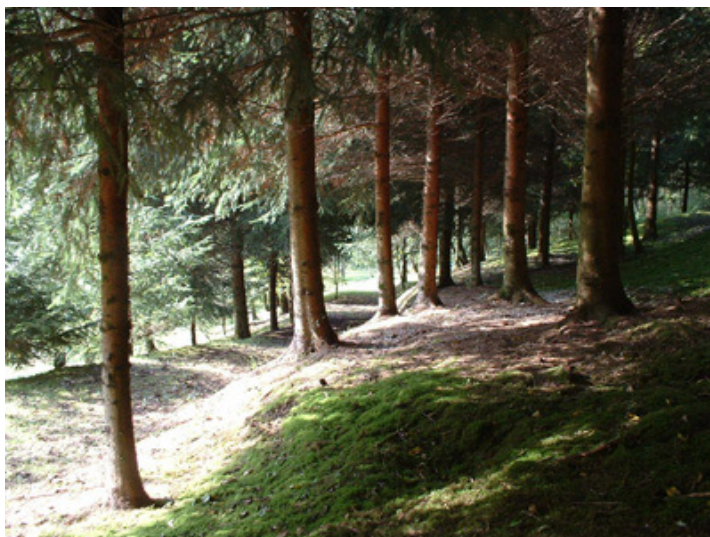
A 1km du village de Mailleroncourt Charette, sur la rive droite du Durgeon, un coteau abrupt exposé plein sud, permet de découvrir l'arboretum La Cude lieu-dit qui se détermine en vieux français par "l'endroit où l'on fait des bêtises".

Environ 2 000 arbres sont répartis sur 5 ha. Conifères, feuillus, essences de toutes régions, et arbustes de tout continent. A travers les 2 000 mètres de chemin ombragé, on peut voir le *Crataegus monogyna* "Aubépine" ou le *Leicesteria formosa* (arbre aux faisans). L'*Araucaria* (desespoir du singe) ou le *Wellingtonia* (Sequoia) l'*Abuzzia* (acacia de Constantinople) ou le *Zelkova carpinifolia* (Orme de Sibérie). Il est possible de toucher les quatre conifères caduques (*Ginkgo biloba*), le *Larix* (mélèze), le *Taxodium* (cyprès chauve) ou le *Metasequoia* ; de sentir la fleur de *Choysia ternata* (Oranger du Mexique) et goûter le fruit de l'armelanchier du Canada. Les arbres à noix aux quarante écus, à la soie, à perruque, à vessie, aux fraises, aux papillons, aux pagodes, de feu, de judas, de neige sont également à découvrir. Ils pourront peut être vous rappeler des souvenirs, comme les 350 essences différentes.

## Documents iconographiques

*Inventaire des parcs et jardins de France*  
*Inventaire de Haute-Saône*  
*Arboretum la Cude*







#### Informations complémentaires sur le parc/jardin

**Superficie :** 5ha

**Classification :** label Jardin Remarquable

#### Renseignements pratiques

**Ouverture au public :** oui

#### Caractéristiques du parc/jardin

Type de jardin: Arboretum

Éléments de décoration: Jeux d'eau

Statut du jardin: privé

Accueil du public: ouvert au public

Classification: Label Jardin Remarquable