

Institut Européen des Jardins & Paysages

Inventaire des parcs et jardins de France

Inventaire de la Nièvre

Le jardin des Merlettes

Auteur(s) : Comité des Parcs et Jardins de France

Inventaire des parcs et jardins de France
Inventaire de la Nièvre
Le jardin des Merlettes

Nom du parc	Le jardin des Merlettes
Commune	Cosne-Cours-sur-Loire
Département	Nièvre
Région	Bourgogne-Franche-Comté
Date de création	2006
Type de propriétaire	Propriétaire privé
Coordonnées	8, rue Louis Boileau 58200, Cosne-Cours-sur-Loire Mail : info@jardindesmerlettes.com jardindesmerlettes.com
Localisation	Latitude : 47.4118017 Longitude : 2.9224529
Source	Inventaire des Parcs et Jardins – Comité des Parcs et Jardins de France – mai 2007

Historique

Jardin moderne, créé en 2006. La plantation continue chaque année, en particulier par l'extension du fruticetum.

Description

Le Jardin des Merlettes est un jardin conçu pour la formation des jardiniers amateurs et des professionnels aux pratiques horticoles respectueuses de l'écologie locale et du paysage, ainsi qu'à la découverte de la botanique. Des stages y ont lieu toute l'année sur des sujets très variés : soins aux arbres fruitiers, aux lianes et arbustes d'ornement, aux rosiers (de larges espaces leur sont dédiés : fruticetum, verger palissé et conservatoire variétal, roseraie), mais aussi connaissance du sol, des insectes et maladies et des règles de la culture bio.

Le Jardin des Merlettes est conduit en permaculture et selon les règles de l'agriculture biologique (Certifié ECOCERT). On y est particulièrement attentif à la gestion durable du jardin.

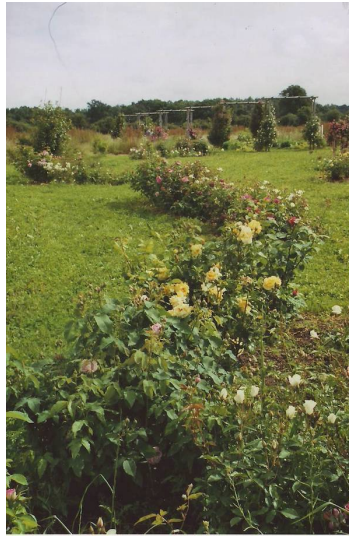
Documents iconographiques



© Nicolas Couturier



© Le Jardin des Merettes



© Le Jardin des Merettes



© Le Jardin des Merettes



© Le Jardin des Merettes



© Le Jardin des Merettes



© Le Jardin des Merettes



© Le Jardin des Merettes

Informations complémentaires sur le parc/jardin

Superficie : 4ha

Botanique

Arbres fruitiers : nombreuses variétés d'arbres fruitiers conduits dans différents espaces :

- verger d'arbres palissés (nombreuses formes)
- conservatoire variétal d'espèces fruitières bourguignonnes
- collection de petits fruits

Arbustes : fruticetum planté d'une large collection d'arbustes, en particulier arbustes très rustiques et résistants aux sols acides argileux et hydromorphes. Egalement une Roseraie (environ 120 variétés)

Plantes vivaces : nombreux parterres de plantes vivaces particulièrement rustiques et adaptées au sols lourds et battants

Renseignements pratiques

Ouverture au public : uniquement sur rendez-vous et dans le cadre de Rendez-vous aux jardins

Visite guidée : oui

Documents disponibles : liste des plantes

Caractéristiques du parc/jardin

Type de jardin: Jardin botanique

Éléments de décoration: Roseraie

Statut du jardin: privé

Accueil du public: ouvert au public

Classification: Aucune classification