

Institut Européen des Jardins & Paysages

Inventaire des parcs et jardins de France

Inventaire du Bas-Rhin

Le Jardin de Pierre

Auteur(s) : Comité des Parcs et Jardins de France

*Inventaire des parcs et jardins de France
Inventaire du Bas-Rhin
Le Jardin de Pierre*

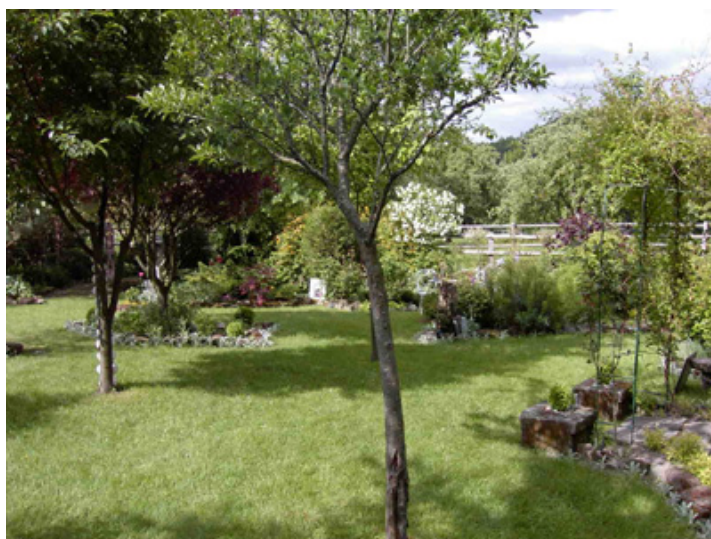
Nom du parc	Le Jardin de Pierre
Commune	Struth
Département	Bas-Rhin
Région	Grand-Est
Date de création	1998
Type de propriétaire	Propriétaire privé
Coordonnées	36 rue Principale 67290, Struth
Localisation	Latitude : 48.8928535482872 Longitude : 7.25488185882568
Source	Inventaire des Parcs et Jardins – Comité des Parcs et Jardins de France – mai 2007

Description

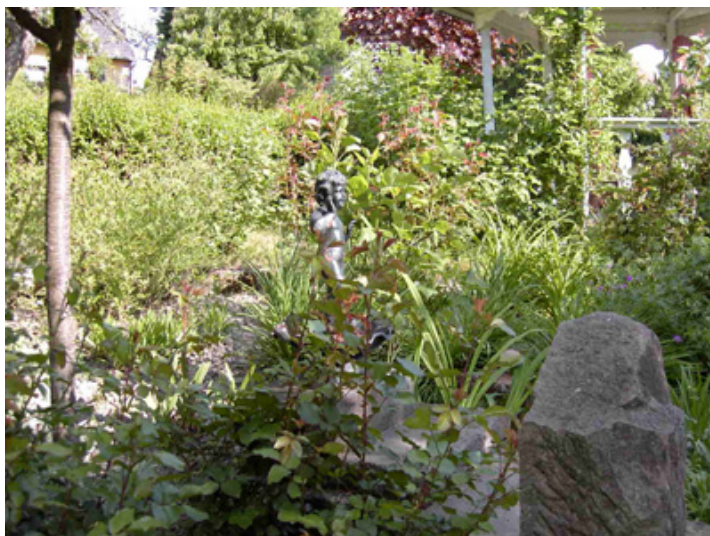
Jardin paysager à l'anglaise offrant une belle variété de plantes et arbustes, notamment de nombreuses roses, surtout anciennes mais aussi modernes. L'ensemble rehaussé par des auges, bancs, stèles et autres engrès des vosges. Des outils anciens et différents objets mettent en scène ce lieu de calme, au coeur du Parc régional des Vosges du Nord. Créé en 1998, ce jardin est en constante évolution.

Documents iconographiques









Informations complémentaires sur le parc/jardin

Superficie : inconnue

Botanique

Arbres fruitiers : cerisier, cognassier, mirabellier

Renseignements pratiques

Ouverture au public : oui

Visite libre : oui

Caractéristiques du parc/jardin

Type de jardin: Jardin à l'anglaise

Éléments de décoration: Sculptures, Kiosque

Statut du jardin: privé

Accueil du public: ouvert au public

Classification: Aucune classification