

Institut Européen des Jardins & Paysages

Inventaire des parcs et jardins de France

Inventaire de l'Orne

Parc du château de Lorieère

Auteur(s) : Comité des Parcs et Jardins de France

Inventaire des parcs et jardins de France
Inventaire de l'Orne
Parc du château de Lorière

Nom du parc	Parc du château de Lorière
Commune	La Rouge
Département	Orne
Région	Normandie
Date de création	19 ^e siècle
Auteur/ Créateur	Perraud
Type de propriétaire	Propriétaire privé
Coordonnées	Le Parc du Château de Lorière 61260, La Rouge Mail : thomas.michel27@orange.fr
Localisation	Latitude : 48.285715 Longitude : 0.707072
Source	Inventaire des Parcs et Jardins – Comité des Parcs et Jardins de France – mai 2007

Historique

Le château datant de 1746 a été construit à l'emplacement d'un manoir percheron par la famille qui avait acquis la propriété en 1700 et l'avait conservé jusqu'à l'après guerre de 39/45 .

Description

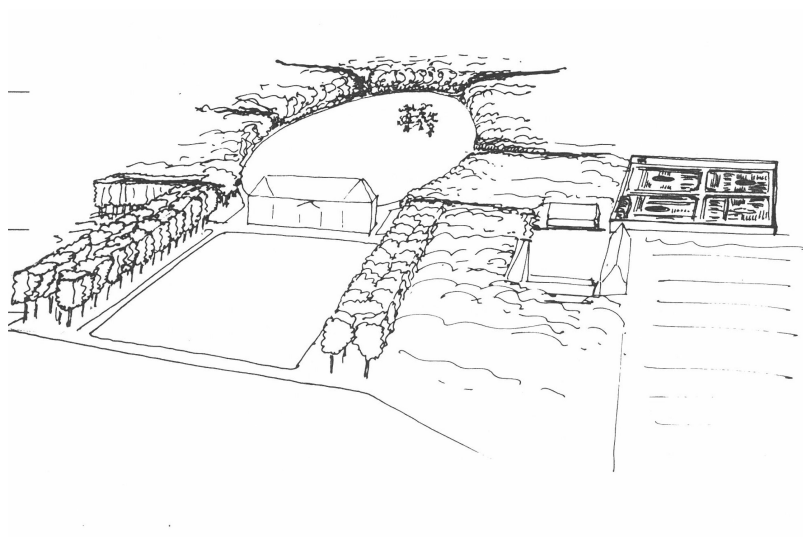
Parc paysagé à l'anglaise planté au XIX^e siècle vers 1850 autour d'un château XVIII^e, comportant des essences exotiques (sequoia giganteum, cyprès de Lawson, cèdres atlantiques, pins noirs variété Laricio) un cône marcotté de thuya plicata classé arbre remarquable de 20 mètres de haut autour de prés et gazons près du château , ménageant des perspectives sur les collines du Perche et un potager de 5000 m² clos de murs, membre de l' Association des Potagers de France où sont cultivés arbres fruitiers, rosiers et légumes anciens.

Elément remarquable : château du XVIII^e siècle, potager clos de murs

Documents iconographiques

Inventaire des parcs et jardins de France
Inventaire de l'Orne
Parc du château de Lorieère





Informations complémentaires sur le parc/jardin

Superficie : 15ha

Protection : inscrit au titre des Monuments Historiques

Classification : label Jardin remarquable

Botanique

Arbres : cône régulier d'un thuya plicata marcotté de 20 mètre de haut

Arbres d'alignement : acer champêtres nsycomores, marronniers, platanes

Arbres fruitiers : pommiers, poiriers, cerisiers, pruniers, abricotiers, figuier

Arbustes : sous étage de buis, lauriers, seringat, mahonia, houx, amélanchiers, acer rubrum, acer davidii, acer griseum, cotinus etc.

*Inventaire des parcs et jardins de France
Inventaire de l'Orne
Parc du château de Lorière*

Plantes vivaces : Viornes, Hydrangeas, Euphorbes, Pivoines, Géraniums, Hellebores, Pavots, Bruneras, Clématites, Lavandes, Pollonium, Hémerocalles, Dahias etc.

Fleurs annuelles : variables chaque année

Renseignements pratiques

Ouverture au public : oui

Durée de la visite : 01h00

Visite libre : oui

Accueil des groupes : oui

Documents disponibles : plaquette

Caractéristiques du parc/jardin

Type de jardin: Jardin à l'anglaise, Arboretum, Jardin botanique

Éléments de décoration: Roseraie, Potager

Statut du jardin: privé

Accueil du public: ouvert au public

Classification: Inscrit au titre des Monuments Historiques, Label Jardin Remarquable