

Institut Européen des Jardins & Paysages

*Inventaire des parcs et jardins de France*

**Inventaire de la Corrèze**

Parc agricole et paysager du Chédal

Auteur(s) : Comité des Parcs et Jardins de France

*Inventaire des parcs et jardins de France  
Inventaire de la Corrèze  
Parc agricole et paysager du Chédal*

Nom du parc	Parc agricole et paysager du Chédal
Commune	Ségur-le-Château
Département	Corrèze
Région	Nouvelle-Aquitaine
Date de création	1860/1880
Type de propriétaire	Propriétaire privé
Coordonnées	Le Chédal 19230, Ségur-le-Château Mail : marc.boisseuil@gmail.com
Localisation	Latitude : 45.4317498 Longitude : 1.3019077999999809
Source	Institut Européen des Jardins et Paysages – travail de pré-inventaire mené par un bénévole (décembre 2016)

## Historique

Situé à l'orée du village médiéval de Ségur en Corrèze, le parc agricole et paysager du Chédal a été créé entre 1860 et 1880, comme en témoignent le Séquoïadendron giganteum et le Thuya plicata zebrina. Le Chédal, construit au début du XVII<sup>e</sup>, remanié au XIX<sup>e</sup> siècle, est acheté en 1841 par Etienne Deschamps, ancêtre direct du propriétaire actuel, aux enfants de Joseph Buginie de la Chambertie, seigneur du Chédal avant la Révolution. Le domaine comptait au XIX<sup>e</sup> siècle 200 hectares. Henri Deschamps, son petit-fils, commandeur du Mérite Agricole, en multiplia par deux la superficie entre 1908 et 1932 pour constituer une réserve en dix métairies.

## Description

Après les dégâts causés par la tempête de 1999, Marc Boisseuil fit planter 200 chênes venus du monde entier avec l'aide de Vincent Grellier, de la pépinière botanique de la Preille. La chênaie qui s'étend sur vingt hectares est disposée en bosquets, dans les prairies alentours, suivant la symbolique des nombres. Deux sculptures de Bernard Pagès, mises en situation dans le site, inscrivent ce lieu dans la création contemporaine.

Le parc agricole et paysager a obtenu en 2003 un prix décerné par les Vieilles Maisons Françaises pour la restauration de parcs privés après la tempête.

En 2013, il obtient le Label Jardin Remarquable.

En 2015, est réalisé un relevé ornithologique sur le site.

En 2017, sur le domaine, création d'une châtaigneraie et plantation de vignes

**Autre type de jardin :** jardin de curé, maraîcher, fruitier/verger



**Autre élément décoratif** :vivier, fabrique de jardin, statues, cabane dans un arbre, tour néogothique, 3 sculptures contemporaines, pêcheries

**Autre** :la texture du sol est dominé par les sables et les limons. Le sol repose sur des gneiss dégradés.

### Documents iconographiques



*Inventaire des parcs et jardins de France  
Inventaire de la Corrèze  
Parc agricole et paysager du Chédal*





*Inventaire des parcs et jardins de France  
Inventaire de la Corrèze  
Parc agricole et paysager du Chédal*

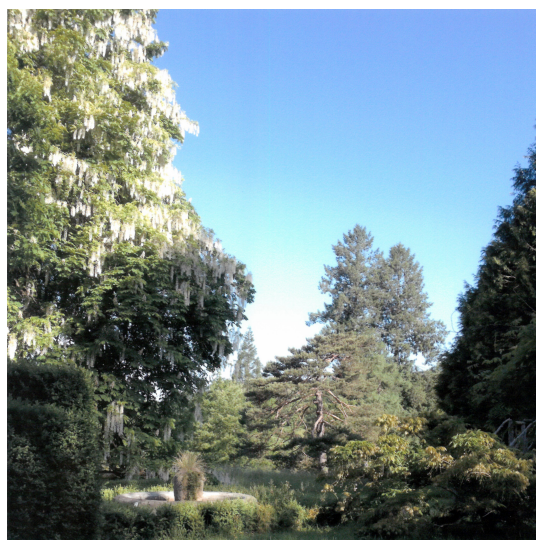
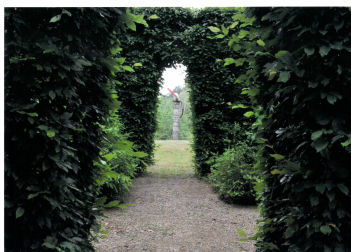


*Inventaire des parcs et jardins de France  
Inventaire de la Corrèze  
Parc agricole et paysager du Chédal*

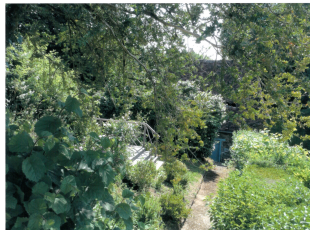
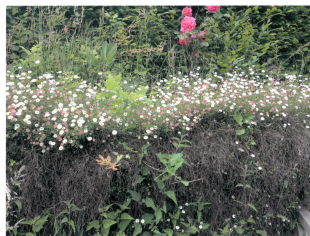




*Inventaire des parcs et jardins de France  
Inventaire de la Corrèze  
Parc agricole et paysager du Chédal*



*Inventaire des parcs et jardins de France  
Inventaire de la Corrèze  
Parc agricole et paysager du Chédal*



## Documents en relation

• [Article novembre 2016 Astrid Verspieren](#) • [Article VMF septembre 2014](#) • [Dépliant Plan du Parc Arbres](#) • [Dépliant Plan du Parc éléments et pommiers](#)

## Climat

**Type :** océanique dégradé

**T°C min/an :** 0,2°C

**T°C max/an :** 25,7°C

**Pluies mm/an :** 982mm

**Vents dominants :** ouest

## Informations complémentaires sur le parc/jardin

**Superficie :** 15ha

**Classification :** label Jardin Remarquable

## Renseignements pratiques

**Ouverture au public :** oui

**Visite libre :** oui

**Visite guidée :** oui

## Caractéristiques du parc/jardin

Type de jardin: Jardin à l'anglaise, Parc paysager

Éléments de décoration: Statues, Ruines artificielles, Sculptures, Kiosque, Plan d'eau

Statut du jardin: privé

Accueil du public: ouvert au public

Classification: Label Jardin Remarquable