

Institut Européen des Jardins & Paysages

*Inventaire des parcs et jardins de France*

**Inventaire de l'Hérault**

Plateau des Poètes

Auteur(s) : Comité des Parcs et Jardins de France

*Inventaire des parcs et jardins de France  
Inventaire de l'Hérault  
Plateau des Poètes*

|                      |   |
|----------------------|---|
| Nom du parc          | Plateau des Poètes  |
| Commune              | Béziers   |
| Département          | Hérault   |
| Région               | Occitanie   |
| Date de création     | 1863/1865   |
| Auteur/ Créateur     | Frères Bühler   |
| Type de propriétaire | Commune   |
| Coordonnées          | Avenue Wilson<br>34500, Béziers<br><a href="http://www.ville-beziers.fr">www.ville-beziers.fr</a> |
| Localisation         | Latitude : 43.3368058983618<br>Longitude : 3.22487354278564                                       |
| Source               | Inventaire des Parcs et Jardins – Comité des Parcs et Jardins de France – mai 2007                |

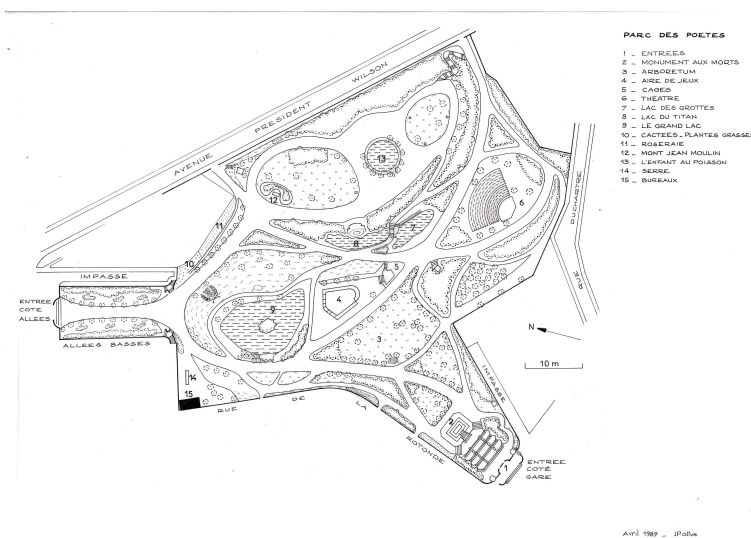
## Description

Le Plateau des Poètes est un vaste jardin paysager de 5 ha, situé au bout des allées Paul Riquet qui forment l'épine dorsale de la ville. Il a été réalisé, entre 1863 et 1865, par les frères Bühler (concepteurs également du parc de la Tête d'Or à Lyon et du square Planchon à Montpellier).

Ce jardin « à l'anglaise » se caractérise par des allées sinueuses, des ambiances végétales variées, des arbres majestueux, un lac, des fontaines et surtout les oeuvres du sculpteur biterrois Antonin Injalbert, dont un monumental Titan, pièce majeure du jardin. Des bustes de poètes jalonnent le parcours, confirmant ainsi le nom de ce très beau parc d'agrément, cher aux amoureux et aux promeneurs.

Dans cet espace où la ligne droite est bannie, les arbres, arbustes, fleurs, plantes de tous les continents s'étalent sur les quelques 50.000 m<sup>2</sup> du plateau... témoignage du « voyage des plantes » !

## Documents iconographiques



JP Olive, 1989 Archives Michel Racine

## Informations complémentaires sur le parc/jardin

**Superficie** : 5ha

**Protection** : classé au titre des Monuments Historiques

**Classification** : label Jardin remarquable

## Renseignements pratiques

**Ouverture au public** : oui

**Visite libre** : oui

**Visite guidée** : oui

## Caractéristiques du parc/jardin

Type de jardin: Jardin à l'anglaise, Parc paysager, Jardin botanique

Éléments de décoration: Théâtre de verdure, Plan d'eau, Jeux d'eau, Sculptures

Statut du jardin: public

Accueil du public: ouvert au public

Classification: Classé au titre des Monuments Historiques, Label Jardin Remarquable