

Institut Européen des Jardins & Paysages

*Inventaire des parcs et jardins de France*

**Inventaire du Var**

Le Plantier de Costebelle

Auteur(s) : Comité des Parcs et Jardins de France

*Inventaire des parcs et jardins de France*  
*Inventaire du Var*  
*Le Plantier de Costebelle*

Nom du parc	Le Plantier de Costebelle
Commune	Hyères-les-Palmiers
Département	Var
Région	Provence-Alpes-Côte d'Azur
Type de propriétaire	Propriétaire privé
Coordonnées	714, Avenue de la Font des Horts 83400, Hyères-les-Palmiers Mail : famillelugagne@club-internet.fr
Localisation	Latitude : 43.0005356964555 Longitude : 6.20079517364502
Source	Inventaire des Parcs et Jardins – Comité des Parcs et Jardins de France – mai 2007

## Historique

La maison date de 1857. Elle a été construite pour le baron et la baronne De Prailly, ces derniers habitaient Nancy où Monsieur était président du tribunal, Madame, de santé fragile, passait les hivers à Hyères. Cette villa rappelle les résidences bâties par l'architecte Palladio à l'époque de la Renaissance en Vénétie. Les éléments architecturaux les plus notables sont : la citerne au centre du rez-de-chaussée et la tour lanterne qui crée un puits de lumière au centre de la maison. La chapelle, consacrée par le Père Lacordaire, ami des propriétaires, date de la même époque. La reine Victoria a séjourné trois mois à Hyères en 1892 et a été reçue au Plantier.

Paul Bourget (1852-1935) achète la propriété à la fille des De Prailly en 1896. A cette occasion la propriété, dénommée précédemment Villa des Palmiers, prend le nom du Plantier. Paul Bourget est alors un écrivain célèbre de 44 ans. Il est déjà académicien. Son oeuvre prolifique est aujourd'hui très démodée. Au tournant du siècle beaucoup d'écrivains et d'hommes célèbres sont invités au Plantier, on peut citer Henry Bordeaux, Charles Mauras, Maurice Barrès, Melchior De Vogue, Joseph Conrad, André Gide en 1915. Mais l'une des relations les plus proches est Edith Wharton romancière américaine qui elle aussi achète une propriété à Hyères. Paul Bourget demeura fidèle à la plus ancienne station hivernale de la Côte d'Azur, attirant ses amis célèbres à Hyères alors que beaucoup d'artistes et d'intellectuels lui préfèrent la région de Cannes et Nice. Ces lieux sont donc chargés de mémoire et nous devons être très reconnaissants à ses anciens propriétaires pour le magnifique décor végétal qu'ils ont su créer.

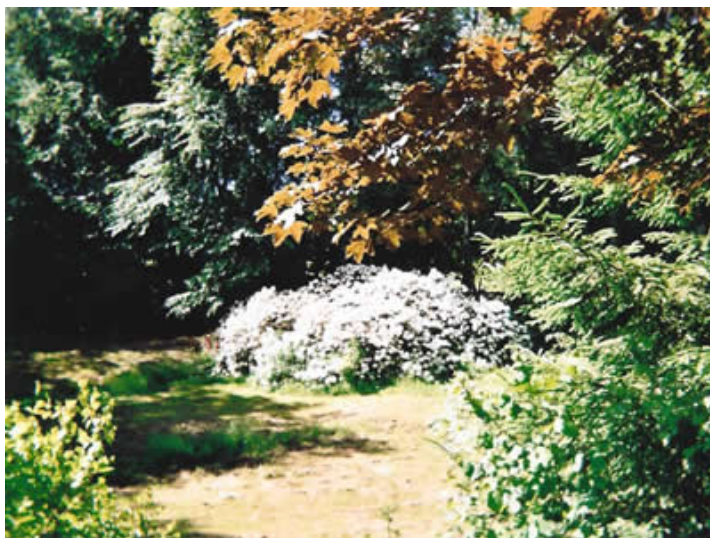
## Documents iconographiques

*Inventaire des parcs et jardins de France*  
*Inventaire du Var*  
*Le Plantier de Costebelle*



*Inventaire des parcs et jardins de France  
Inventaire du Var  
Le Plantier de Costebelle*





### Informations complémentaires sur le parc/jardin

**Superficie :** 4ha

**Classification :** label Jardin Remarquable

### Botanique

Arbousiers de Chypre.

### Renseignements pratiques

**Ouverture au public :** uniquement sur rendez-vous

**Durée de la visite :** 00h40

**Visite guidée :** oui

**Documents disponibles :** fiche de visite et plan du parc

### Caractéristiques du parc/jardin

Type de jardin: Jardin à l'anglaise, Arboretum

Statut du jardin: privé

Accueil du public: ouvert au public

Classification: Label Jardin Remarquable