

Institut Européen des Jardins & Paysages

*Inventário de jardins e paisagens em Portugal*

**Inventário da região dos Açores**

Reserva Florestal de Recreio do Viveiro das Furnas

Auteur(s) : Isabel Albergaria

*Inventário de jardins e paisagens em Portugal*  
*Inventário da região dos Açores*  
*Reserva Florestal de Recreio do Viveiro das Furnas*

Nome do parque/jardim	Reserva Florestal de Recreio do Viveiro das Furnas
Região	Açores
Distrito	S. Miguel - Açores
Concelho	Povoação
Freguesia	Furnas
Data de criação	XX
Tipo de proprietários	Estado
Informação de contacto	Rua da Palha ; 9675, Furnas - Povoação ; Tlf: +351 296 204 600 (Serviço Florestal de Ponta Delgada) ; e-mail: <a href="mailto:info.sfpd@azores.gov.pt">info.sfpd@azores.gov.pt</a> Página <a href="http://drf.azores.gov.pt/areas/reservas-recreio/Paginas/RFR_Viveiro_Furnas_pt.aspx">web: http://drf.azores.gov.pt/areas/reservas-recreio/Paginas/RFR_Viveiro_Furnas_pt.aspx</a>
Localisation	Coordenadas: 37°46'41.7"N, 25°18'50.7"W Latitude: 37.778244 Longitude: -25.314085
Originação	Autor: Isabel Albergaria

## Abstract

Reserva Florestal de Recreio do Viveiro das Furnas serves as a forest nursery and parkland to assure the woodlands reforestation and offers environmental education programmes. Within it, trout nurseries are arranged in pools according to their growth stage. A decorative lake surrounded by palm trees, tree ferns and blue hydrangeas, embellishes the parkland entrance. Schools and visitors use it and it was listed as forest Reserve in 1989.

## História

Em operação desde 1951, a produção do viveiro das Furnas, uma das primeiras instalações do género, é uma das mais diversificadas. Muitos dos exemplares destinam-se aos parques de Serviços Florestais, mas também a ações de diversificação florestal. Recentemente, desenvolveu-se a reprodução de antigas cultivares de camélias, dada a importância de preservar o património genético dos exemplares ainda existentes em cultivo (Albergaria, 2012).

## Envolvente do jardim

O viveiro das Furnas está localizado a noroeste da freguesia com o mesmo nome, sobre uma planície de forma vagamente triangular, cercada a Norte pelas ravinas da encosta das Pedra do Galego, a Sul e a Oeste pelas matas e pomares, e a Este pelos jardins das casas vizinhas (Albergaria, 2012).



## Descrição do jardim

O Viveiro das Furnas abrange uma área de 3ha, com uma altitude que varia entre 220 a 300 metros. O caminho de acesso está localizado a sudeste, onde se encontram o estacionamento e um pequeno jardim adornado com um lago cercado de palmeiras, fetos arborescentes e hortênsias azuis. No centro do lago, estão instalados uns ninhos invulgares para os patos. De seguida, uma extensa rua atravessa o recinto longitudinalmente até à parcela Norte, onde estão a casa do guarda e outros edifícios de apoio. A partir dessas instalações, a leste, corre uma levada (um pequeno canal) que alimenta os tanques de trutas criadas em viveiros, organizados por fases de crescimento, para povoar os aquíferos da ilha (ribeiras e lagoas). Estes viveiros constituem o núcleo primitivo da Reserva. No lado oposto, podemos ver pássaros e gamos nos seus aviários e cercas. No caso dos pássaros o parque também possui uma estação cinegética para codornizes, destinada às reservas de caça. A superfície central do local é ocupada por longos tabuleiros separados por sebes de buxo talhadas, destinados à multiplicação de espécies silvícolas. Existem milhares de pés de criptométrias, destinadas à reflorestação das matas, assim como carvalhos americanos, carvalhos comuns, castanheiros, vinháticos, liquidâmbar e, entre as resinosas, diversos cedros, pinheiros, tuias e ciprestes (Albergaria, 2012).

## Informação administrativa

**Estatuto:** Público

**Classificação:** Reserva Florestal de Recreio e Área de Paisagem Protegida da Lagoa das Furnas

**Instrumento legal:** Decreto Legislativo Regional 16/89/A de 30 de Agosto - Cria e delimita as reservas florestais de recreio ([Ver Decreto](#)); Decreto Legislativo Regional nº 19/2008/A de 08 de Julho - Cria o Parque Natural da Ilha de São Miguel ([Ver Decreto](#)).<sup>1</sup>

**Superfície:** 3 ha

## Botânica

**Principais espécies botânicas presentes:** camélias (*Camellia sp.*), criptomérias (*Cryptomeria sp.*) e azáleas (*Rhododendron sp.*).

## Fisiografia e topografia

**Cotas altimétricas:** de 208m a 353m

**Presença de água:** sim, a levada que alimenta os viveiros de trutas.

## Clima

(Dados do Instituto Português do Mar e da Atmosfera - Normais Climatológicas 1981-2010, Ponta Delgada)

**Tipo de clima:** Cfb clima temperado marítimo, clima temperado húmido com Verão temperado (Classificação de Koppen)

**Temperatura:**

- Temperatura máxima mensal: a mais elevada, 25.3 °C (em agosto); a menos elevada, 16.6 °C (em fevereiro)
- Temperatura média mensal: a mais elevada, 22.1 °C (em julho e agosto); a menos elevada, 14.1 °C (em janeiro)
- Temperatura mínima mensal: a mais elevada, 19 °C (em agosto); a menos elevada, 11.5 °C (em fevereiro)
- Temperatura média anual: 17.4 °C

**Precipitação:** 986 mm (precipitação total média anual)

:

## Outras características do ecossistema

**Biodiversidade:** trutas, gamos, galinhas, patos, cabras, pombas e coelhos.

## Intrusões cénicas presentes na envolvente

**Autoestrada:** não

**Estrada:** sim

**Via de caminho de ferro:** não

**Outras infraestruturas:** não

**Exploração agrícola poluente:** não

**Indústria:** não

**Central de produção de energia:** não

**Fauna:** não

## Actividades e eventos

**Actividades:** visitas escolares e de centros de actividades ocupacionais do Concelho da Povoação; visitas de escuteiros; estágios curriculares de cursos profissionais.

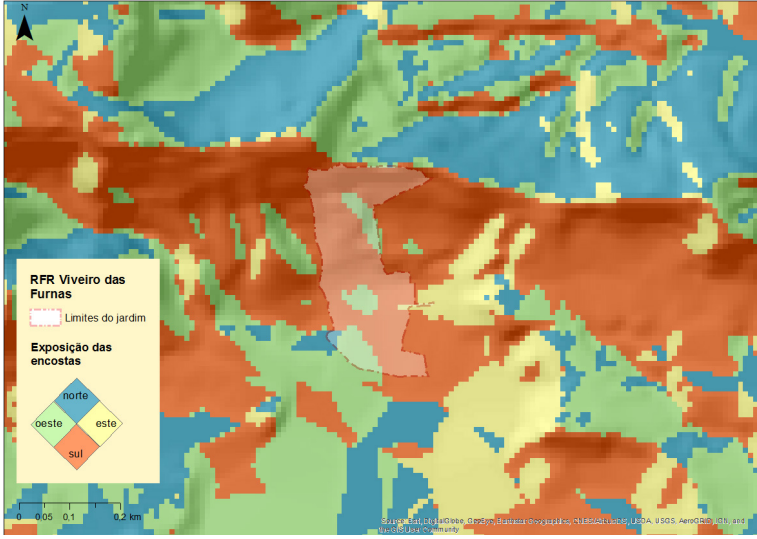
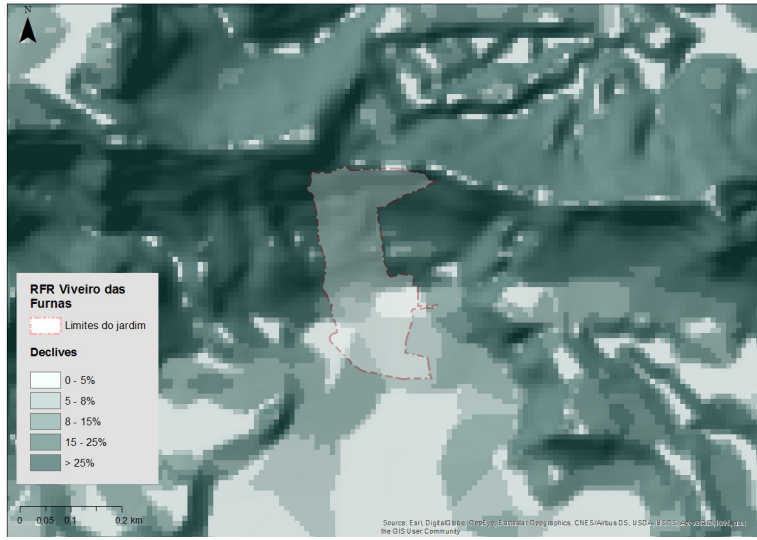
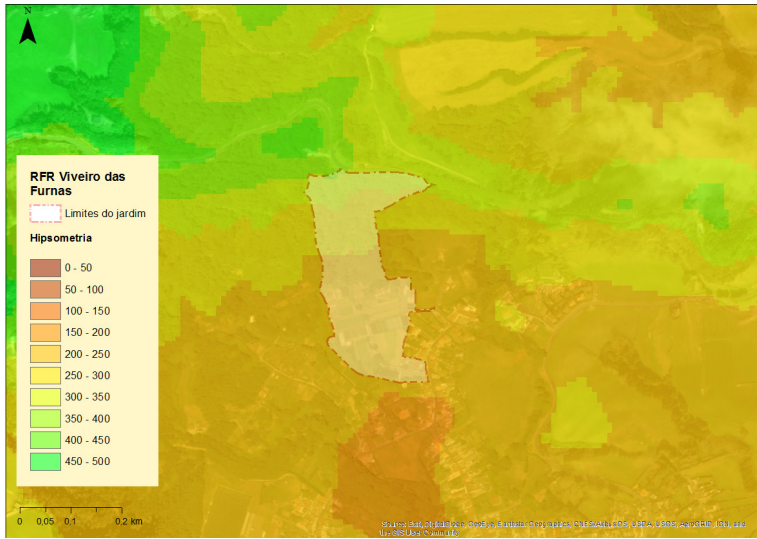
## Bibliografia

ALBERGARIA, Isabel Soares de. *Jardins e Espaços Verdes dos Açores*. Associação de Turismo dos Açores, 2012

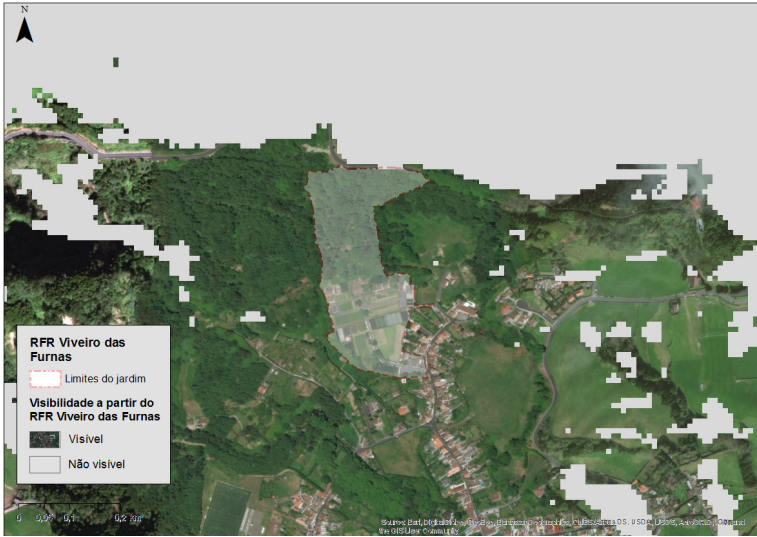
## Documentos iconográficos



*Inventário de jardins e paisagens em Portugal  
 Inventário da região dos Açores  
 Reserva Florestal de Recreio do Viveiro das Furnas*



*Inventário de jardins e paisagens em Portugal  
Inventário da região dos Açores  
Reserva Florestal de Recreio do Viveiro das Furnas*





*Inventário de jardins e paisagens em Portugal  
Inventário da região dos Açores  
Reserva Florestal de Recreio do Viveiro das Furnas*





### Características do parque/jardim

**Tipologia de jardim :** Viveiro Florestal

**Elementos decorativos :** Miradouro ou mirante

**Elementos decorativos :** Lago

**Elementos decorativos :** Tanque

**Elementos vegetais :** Árvores

**Elementos vegetais :** Arbustos

**Estatuto :** Público

**Abertura ao público :** Aberto ao público

**WC :** sim

**Mobilidade reduzida :** limitado