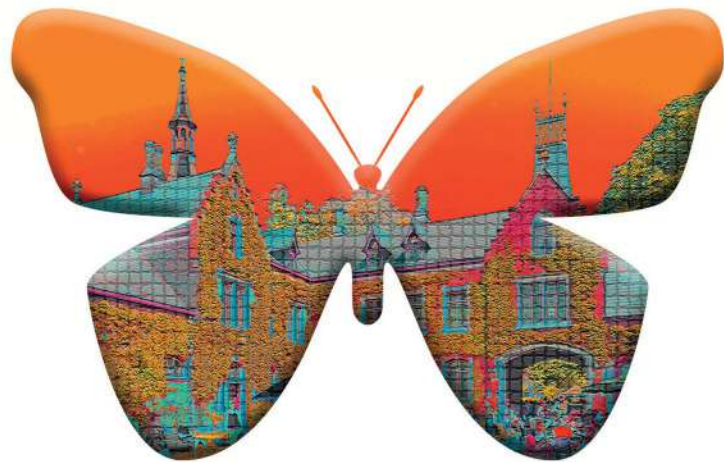


Win € 2
Koop uw
ticket online!

BEERVELDE

Het Feest van de Tuin
La Fête du Jardin

12-13-14
mei / mai 2017



www.parkvanbeervelde.be
www.parcdebeervelde.be

[f](#) Park-van-Beervelde [f](#) Parc-de-Beervelde [@](#)tuindagen [@](#)PBeervelde-#tuindagen

Twice a year,

the magnificent **private park** of Beervelde plays host to one of **Europe's** best loved **Flower Shows**.

Only 90 minutes away from Calais, situated in an **historic castle garden**, "The Garden Days of Beervelde" which hosts some **230** exhibitors and **20,000** visitors, is the most important and one of the oldest Flower Show in Belgium: a **treasure trove** for knowledgeable amateur **plant lovers**.

Beervelde also offers its' visitors a wide selection of **culinary** specialists, **artisan** craft items, **antiques** and **children's** activities, thereby ensuring a **wonderful day** out with family and friends.

For this spring edition Beervelde has chosen as theme **"Butterflies"**.

Beervelde vous offre...

... deux fois par an l'occasion de découvrir dans l'une des plus belles propriétés du pays, une superbe sélection d'**horticulteurs** et **pépinéristes** tant belges qu'étrangers.

Les Journées des Plantes de Beervelde, avec leurs **230** exposants et un nombre de visiteurs qui tourne autour des **20.000**, sont, au niveau **Européen**, un rendez-vous de toute première importance pour les amateurs de ce genre d'événement.

Mine à trouvailles pour l'amateur de plantes le plus exigeant, Beervelde offre également à ses visiteurs une palette variée d'**artisans**, d'animations pour **enfants**, d'**antiquaires** en tous genres et de **produits du terroir**. De quoi passer une **agréable journée** au vert, en famille ou entre amis.

Pour cette édition du printemps, Beervelde a choisi comme thème «**Papillons**».

PARK VAN BEERVELDE

Gesitueerd op een grafelijk kasteeldomein zijn de **"Tuindagen van Beervelde"**, met **230** exposanten en **20.000** bezoekers, de belangrijkste en zo goed als oudste tuinbeurs van België.

Het thema **Vlinders** wordt uitgewerkt met verschillende projecten en onze standhouders beloven alvast een **kleurenpracht** doorheen het park. Bezoek onze website en facebookpagina voor up-to-date nieuws. De Groene Klusser heeft een prachtige **beestentoren**, in combinatie met een kruidenspiraal, ontworpen.



Een greep uit het aanbod **workshops** en **demonstraties**:

- **De Groene Verbeelding**: Demonstratie boeketten
- **Kopersporen**: Workshop onderhoud en slijpen snoeischaars
- **De Nieuwe Tuin**: Tentoonstelling "Blad Kool Witje"
- **Kringloopkracht Lochristi**: Tips voor thuiscomposteren
- **Ons Ateljee**: Demonstratie bloemsierkunst
- **Velt**: Tips voor een vlindervriendelijke tuin
- **Groenpalet**: Demonstratie aanleg groendaken
- **Reizend Bakhuis**: Degustatie uit de bakoven
- **Tuinbouwschool Melle**: vrijdag - Dagvlinderproject "Vlinders en bestuivers", zaterdag - Demonstratie bloemschikken, zondag - Ziekten en plagen in de sier- en groentetuin

Gratis voor alle **kinderen** op zaterdag en zondag:

- **Kinderboerderij** en een heus **kinderdorp** met allerlei leuke en leerzame activiteiten.
- Een spannende **wedstrijd** voor kids **"De Tuinkampioen"** met leuke 'proeven' en veel prijzen.



**GROENAUTEUR
ANGELO DORNY
GEEFT LEZINGEN**
over moestuinieren, kruiden en tomaten
WWW.ANGELODORNY.BE

WANNEER?

vrijdag 12 mei om 15 u
zaterdag 13 mei om 15 u
zondag 14 mei om 15 u
STAND 417



Praktische informatie

Tarief: € 10 in voorverkoop via www.parkvanbeervelde.be
€ 12 aan de kassa
€ 8 pp. voor groepen van min. 25 personen
Kinderen tot en met 14 jaar gratis.
Inbegrepen: inkom, parking, catalogus, plantencrèche en vervoer van de planten tot aan de straat.
Honden aan de leiband zijn toegelaten.
Drank- en eetgelegenheden.
Meer info www.parkvanbeervelde.be

Renseignements pratiques

Tarif: 10 € en pré-vente sur www.parcdebeervelde.be
12 € à la caisse
8 € pp. pour les groupes de 25 personnes min.
Gratuit pour les enfants de moins de 15 ans.
Comprenant: le droit d'entrée, le parking, le catalogue, les services de la consigne et le transport des plantes jusqu'à la sortie.
Les chiens en laisse sont admis.
Possibilité de restauration sur place.
Plus d'info sur www.parcdebeervelde.be

Park van Beervelde - 9080 Lochristi
GPS: Lochristi, Beerveldse Baan 33
Tel.: +32 (0)9 356 81 82 - info@parkvanbeervelde.be



Op de E17 (Gent - Antwerpen), 2 km van afrit 11, richting Lochristi
A 2 km de la sortie 11 sur l'autoroute E17 entre Gand et Anvers.

De Tuindagen in de herfst
6, 7 en 8 oktober 2017 van 10 tot 17u

organic-concept
www.organic-concept.com
"Exclusive tents for extraordinary events"

tvo

AGD
GREENHOUSES & GARDEN PAVILIONS

Husqvarna
READY WHEN YOU ARE